

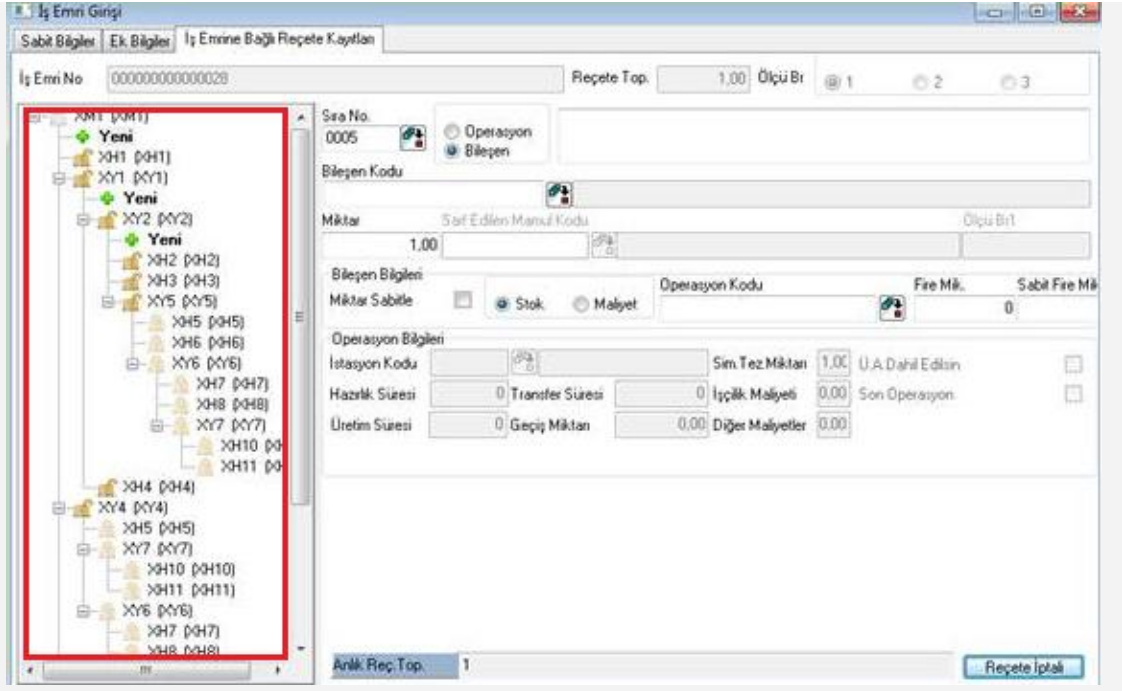
Fantom Reçete

Ürün Grubu	[X] Redcode Enterprise [X] Redcode Standart [X] Entegre.NET
Kategori	[X] İyileştirme
Uygulama	<p>"Fantom Reçete" adı verilen, işemrine bağlı reçete kaydı işlemine hem fonksiyonel anlamda hem de görsellik anlamında değer katan çeşitli düzenlemeler yapılmıştır.</p> <p>Üretim Modülünde İş Emri Girişi ekranında, "Reçete Saklansın" parametresi işaretlenerek girilen iş emri için, iş emrine bağlı reçete kayıtları ekranında reçeteyi fantom reçete sistemi ile kaydetme özelliği sağlanarak, işemri bazında reçete saklama işleminin görsel reçete ağacı üzerinden yapılması desteklenmiştir. Kullanıcının ilk seviye ve (tepe mamülün bir alt seviyesi) otomatik reçeteli yarımamüller için her seviyede düzenleme (yeni bileşen ekleme, varolan bileşenin silinmesi, varolan bileşen üzerinde düzeltme işlemleri, vb.) yapılabilmesi sağlanmıştır.</p>



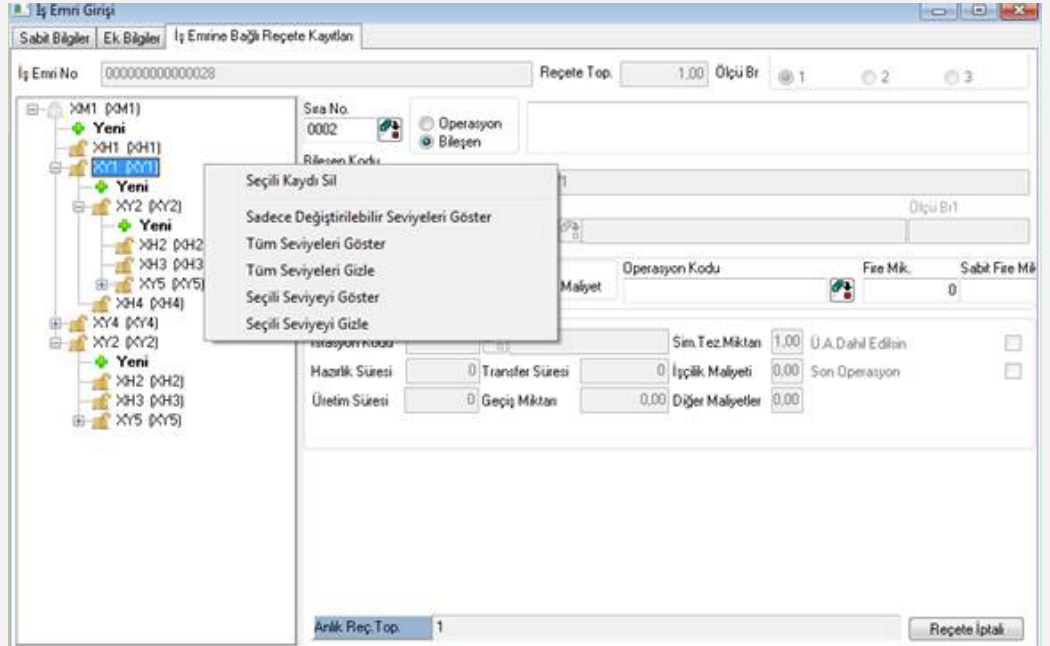
Şekil 1

Reçete Kaydında "Otomatik reçete" işaretli olan yarı mamüller Fantom Reçete sistemindeki ağaç yapısında tüm alt seviyeleri ile birlikte aktif olarak gelmekte ve üzerinde değişiklik yapılabilmektedir. Ancak, aşağıdaki ekran görüntüsünde de görüldüğü gibi, "Otomatik Reçete" parametresi işaretli olmayan yarı mamüller ağaç yapısında bilgi amaçlı olarak pasif şekilde gösterilmektedir.



Şekil 2

Fantom Reçete ile ilgili yapılan düzenlemeler aynı zamanda iş emirlerine bağlı reçete kayıtları ekranında da yapılmıştır. İş Emrine Bağlı Reçete Kayıtları ekranında, ekranın sol tarafında bulunan tepe mamülün reçete ağacı kısmında sağ click yapıldığında;



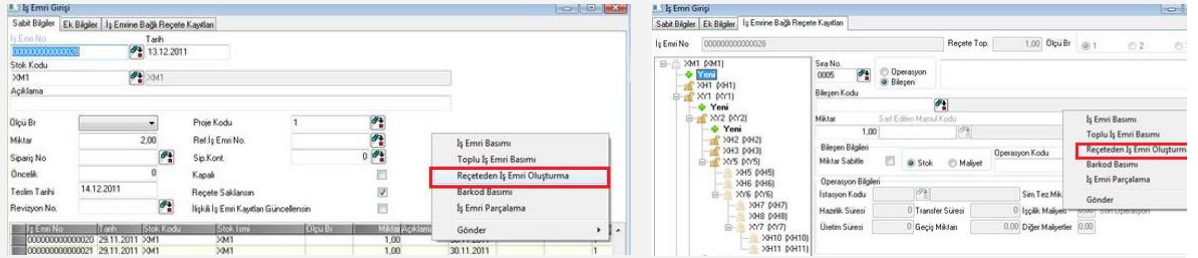
Şekil 3

İş Emrine Bağlı Reçete Kayıtları ekranında, ekranın sol tarafında bulunan tepe mamülün reçete ağacı kısmında sağ click yapıldığında;

Seçili Kaydı Sil	Reçete ağacında, seçili olan bileşenin reçeteden silinmesini sağlar.
Sadece değiştirilebilir seviyeleri göster	Reçete ağacı üzerinde, reçete üzerinde değişiklik yapılabilecek bileşenleri ve varsa alt seviyelerini gösterir. "Otomatik Reçete" işaretli olmayan yarı mamüllerin gösterilmemesini sağlar.

Tüm Seviyeleri Göster	Reçete ağacı üzerinde, üzerinde değişiklik yapılsın yapılmasın tüm seviyelerin gösterilmesini sağlar.
Tüm Seviyeleri Gizle	Reçete ağacı üzerindeki tüm seviyeleri gizlemeyi sağlar.
Seçili Seviyeleri Göster	Reçete ağacı üzerinde, mousla seçili olan bileşenin varsa tüm alt seviyelerini göstermeyi sağlar.
Seçili Seviyeyi Gizle	Reçete ağacı üzerinde, mousla seçili olan bileşenin varsa tüm alt seviyelerini gizlemeyi sağlar.

Üretim Modülü, İş emri ekranında sağ click "Reçeteden İş Emri Oluşturma" ve MRP Modülü İş Emri Oluşturma işlemleri, yeni Fantom Reçete sistemi ile çalışmaktadır. Böylece "Otomatik Reçete" parametresi işaretli olmayan yarı mamüller için iş emri oluşturulması benzer şekilde "Otomatik Reçete" parametresi işaretli olan yarı mamüller için iş emri açmama desteği sağlanmıştır. Bu sayede sistemde gereksiz iş emri üretimlerinin de önüne geçilmektedir.



Şekil 4

Bu çalışmalar sonucunda aşağıdaki fonksiyonlarda desteklenmiştir:

- Reçeteden İş Emri Oluşturma yapıldığında, tepe mamülün iş emri kaydındaki referans iş emri numarası alanına kendi iş emri numarası atılmaktadır. Bu sayede İş Emrine Bağlı Hammadde Dökümü raporunda mamüle ait tüm seviyelerin listelenmesi sağlanmıştır.
- MRP Modülü İş Emri Oluşturma ekranında (eski ve yeni dengeleme ekranlarında) "Reçete Saklansın" parametresi işaretlendiğinde, reçetelerin Fantom Reçete alt yapısı ile kaydedilmesi sağlanmıştır.
- Üretim Sonu Kaydı sistemi Fantom Reçete alt yapısına uygun olarak düzenlenmiştir.
- İş Emrine Bağlı Hammadde Dökümü raporu, Fantom Reçete sistemine göre düzenlendi. Bu sayede "Otomatik Reçete" işaretli olmayan bileşenlerin alt seviyelerinin rapora gelmemesi sağlandı.
- Reçete İptali butonu yardımıyla reçetenin iptali sağlandı.