

SoSv2 Uygulaması ile Sql2005 Kurulumu

Bu dokümanda Sql2005 kurulumlarını kolaylaştırmak ve Netsis standartlarına uygun kurulumlar gerçekleştirmek için geliştirilen SoSv2 uygulamasının kullanımı anlatılmıştır. SoSv2 uygulaması için gerekli dosyalar

<ftp://netsis:net1@ftp.netsis.com.tr/genel/sos/SosV2> adresinden ve **Netsis Çağrı Merkezi'nden (0.232.444 0 194)** temin edilebilir.

SoSv2

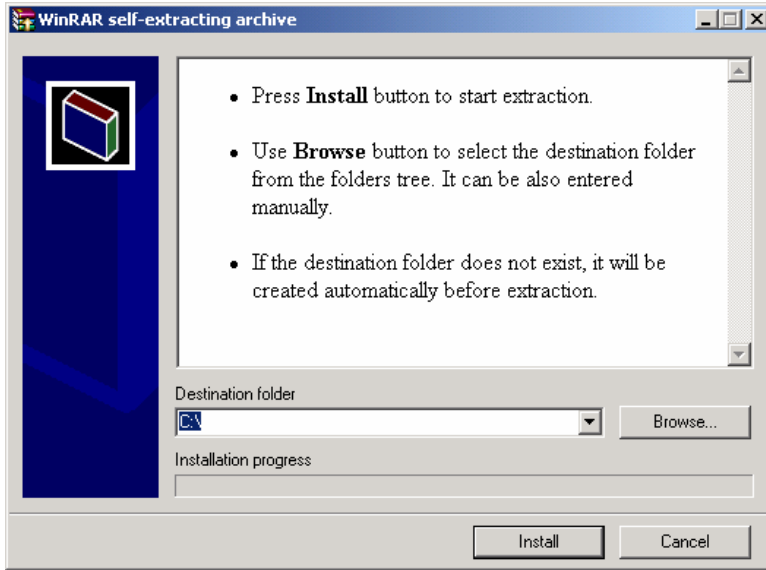


SoSv2.Exe → Sql2005 Express Edition **haricindeki** kurulumlar için kullanılır.

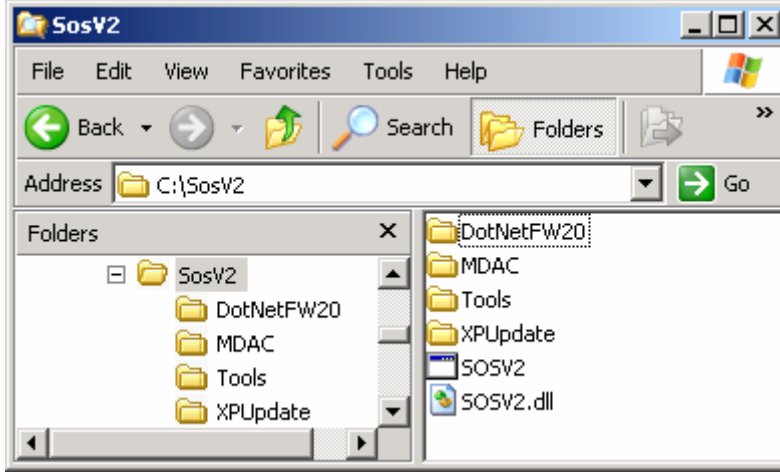


SoSv2_Fx20.Exe → Sql2005 Express Edition kurulumları için kullanılır.

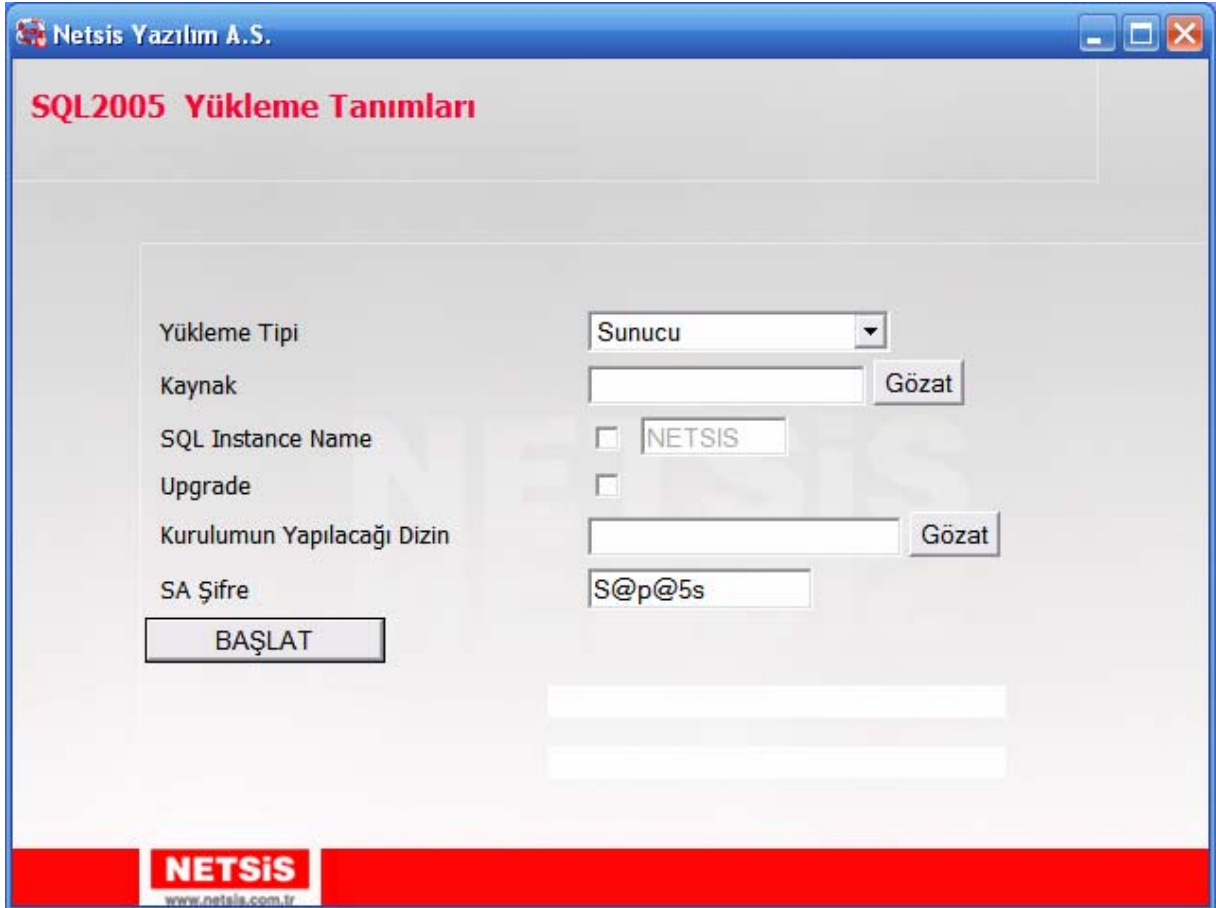
Yukarıda adı geçen her iki sıkıştırılmış dosyalar kurulum yapılmak istenen disk üzerine açılmalıdır.



Install düğmesine basılarak dosya açıldığında aşağıdaki dizin yapısı oluşacaktır.



Uygulama bu dizinde yer alan **SoSv2.Hta** dosyası çalıştırılarak başlatılır.



Yükleme Tipi:

- Sunucu:
 - SQL sunucusunun Sürüm yükseltme ya da yeni kurulumlarına ait işletim sistemi ve SQL sunucu sürümleri arasındaki ilişkiler **Tablo2** ve **Tablo3** 'de belirtilmiştir.
- İstemci:
 - Bu seçenek sadece SQL sunucuya bağlantı için gerekli özelliklerin yüklenmesi istendiği durumlarda seçilmelidir. İstemci olarak seçildiğinde

veritabanı yönetim araçları (SQL server management Studio, Profiler vb.) yüklenmeyecektir

- o Yükleme yapılacak istemcinin işletim sistemi:

Xp Pro. Sp2	SoSv2 kullanılmasına gerek yoktur. Doğrudan Netsis istemci kurulumu yapılabilir.
Xp Home Sp2	SoSv2 kullanılmasına gerek yoktur. Doğrudan Netsis istemci kurulumu yapılabilir.
Windows 2000 Sp4	MDAC2.8 yüklenmelidir. SosV2 altındaki MDAC dizininden yüklenebilir.
Win 98 Second Edition	MDAC2.8 yüklenmelidir. SosV2 altındaki MDAC dizininden yüklenebilir.

Tablo 1. İstemci kurulumu için İşletim Sistemi Eşleştirme Tablosu

- İstemci / Yönetici:
 - o Bu seçenek ile SQL sunucuya bağlantı için gerekli özelliklerin yanı sıra Veritabanı yönetim araçları dahil kurulum yapılmak istendiğinde kullanılmalıdır.

Kaynak: Kurulum yapılacak Sql2005'e ait kaynak dosyaların bulunduğu medya belirtilir. Sql2005 DVD olarak düzenlendiği için ilgili dosyaları kurulum yapılacak sistemde lokal bir disk üzerine kopyalanarak çalıştırılabilir. Belirtilecek dizin "Servers" dizinini içerecek şekilde seçilmelidir.

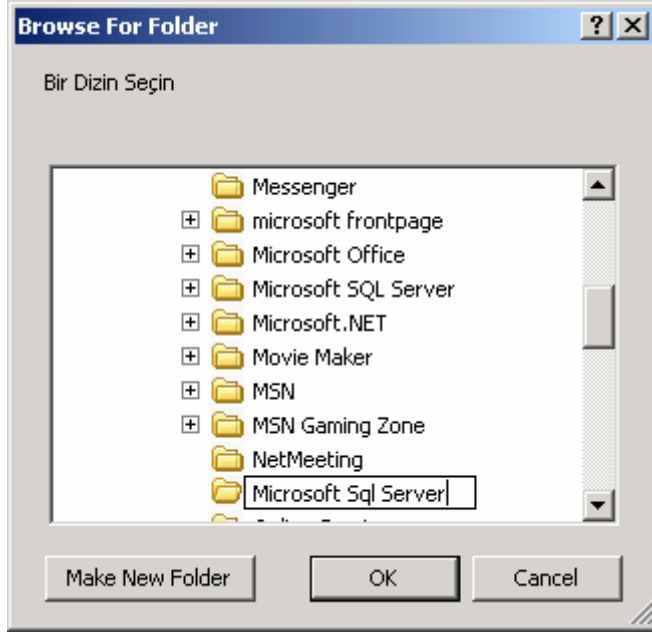
Örnek: *SQL2005 WorkGroup Ed. DVD içeriği C:\SQL2005WGR dizinine kopyalanmıştır. Burada Kaynak C:\SQL2005WGR\Servers olarak seçilmelidir.*

SQL Instance Name: Bu seçenek kurulum yapılan sistemde birden fazla SQL sunucusu olduğunda ya da oluşturulmak istendiğinde kullanılacak seçenektir. Sistemde tek SQL2000 sunucusu varsa bu seçenek işaretlenmemelidir.

Örnek: *Sunucu üzerinde Netsis ve Data adında iki adet Sql2000 sunucusu olsun. Netsis instance'ı upgrade etmek için **Sql Instance Name** seçeneği seçilmeli ve bu alana NETSIS yazılmalıdır. Sistemde tek Sql2000 sunucusu varsa bu seçenek işaretlenmemelidir.*

Upgrade: *"Yükleme Tipi" seçeneği "Sunucu" değil ise aktif olmayacaktır.* Mevcut Sql2000 sürümü Sql2005 sürümüne yükseltileceği zaman seçilmelidir. Yeni kurulumda bu seçeneğin işaretlenmesine gerek yoktur.

Kurulumun Yapılacağı Dizin: *Boş geçilmemelidir. "Gözet" düğmesi ile kurulum yapılması istenen sürücü belirtilebilir ve gelen ekranda "Yeni Klasör Oluştur(Make New Folder)" seçilerek dizin belirtilebilir.*



- "Upgrade" seçeneği **seçilmiş** ise önerilen daha önceden kurulu olan dizinin belirtilmesidir. Bu öneri, önceden kurulu olan bölümde boş alan sorunu olmaması durumunda geçerlidir.
- "Upgrade" seçeneği **seçilmemiş** ise sunucu üzerinde boş alan sorunu olmayan bir dizin belirtilmelidir. Önerilen *C:\Program Files\Microsoft SQL Server* şeklinde dizin oluşturularak verilmesidir. Bu öneri, belirtilen bölümde boş alan sorunu olmaması durumunda geçerlidir.

SA Şifre: "Yükleme Tipi" seçeneği "Sunucu" değil ise aktif olmayacaktır.

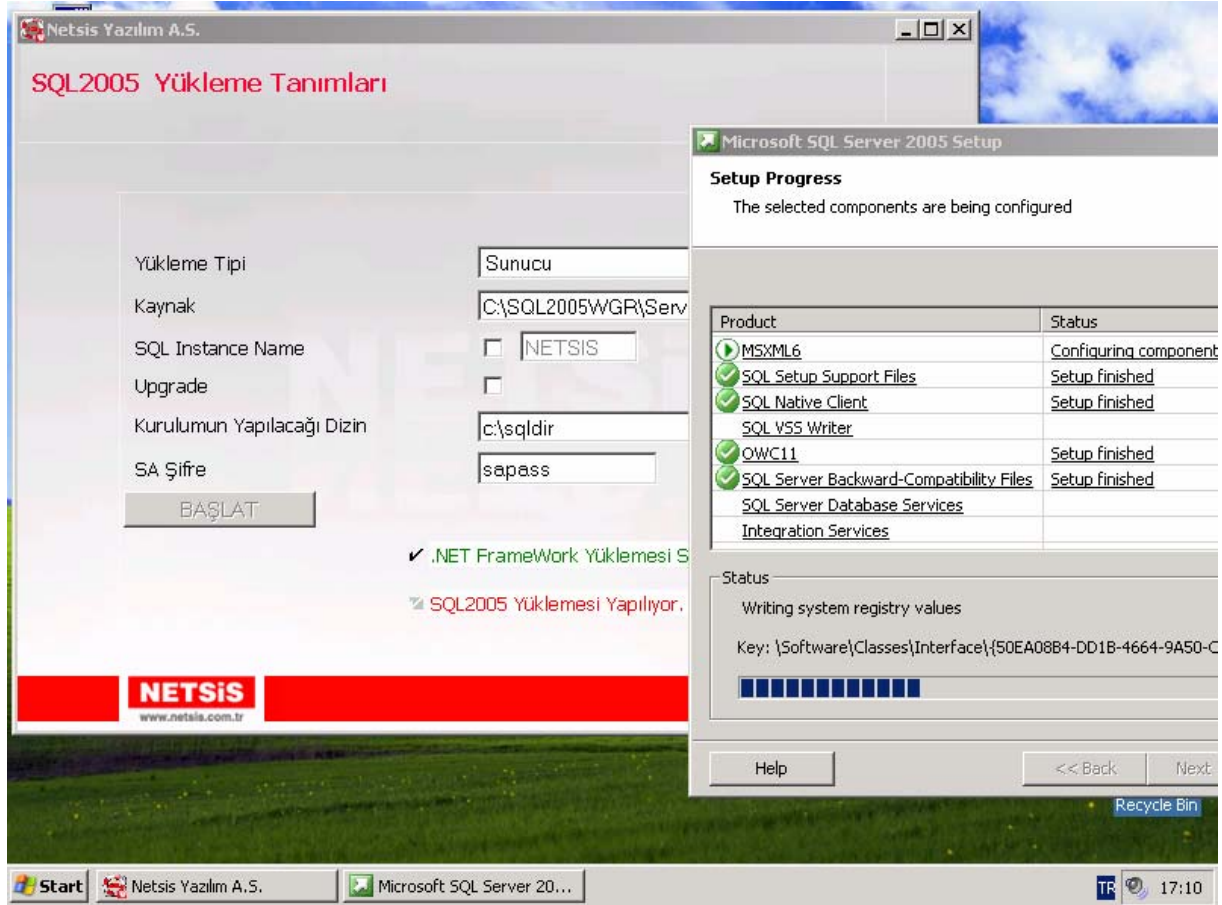
Boş geçilemez. Ön değer olarak şifre "sapass" olarak atanmıştır. Önerilen şifreleme metodunda ise daha karışık şifreleme metodu kullanılmasıdır. Şifre içinde büyük harf+küçükharf+ascii karakter+rakam içermelidir.

Örnek : *S@p@s5*

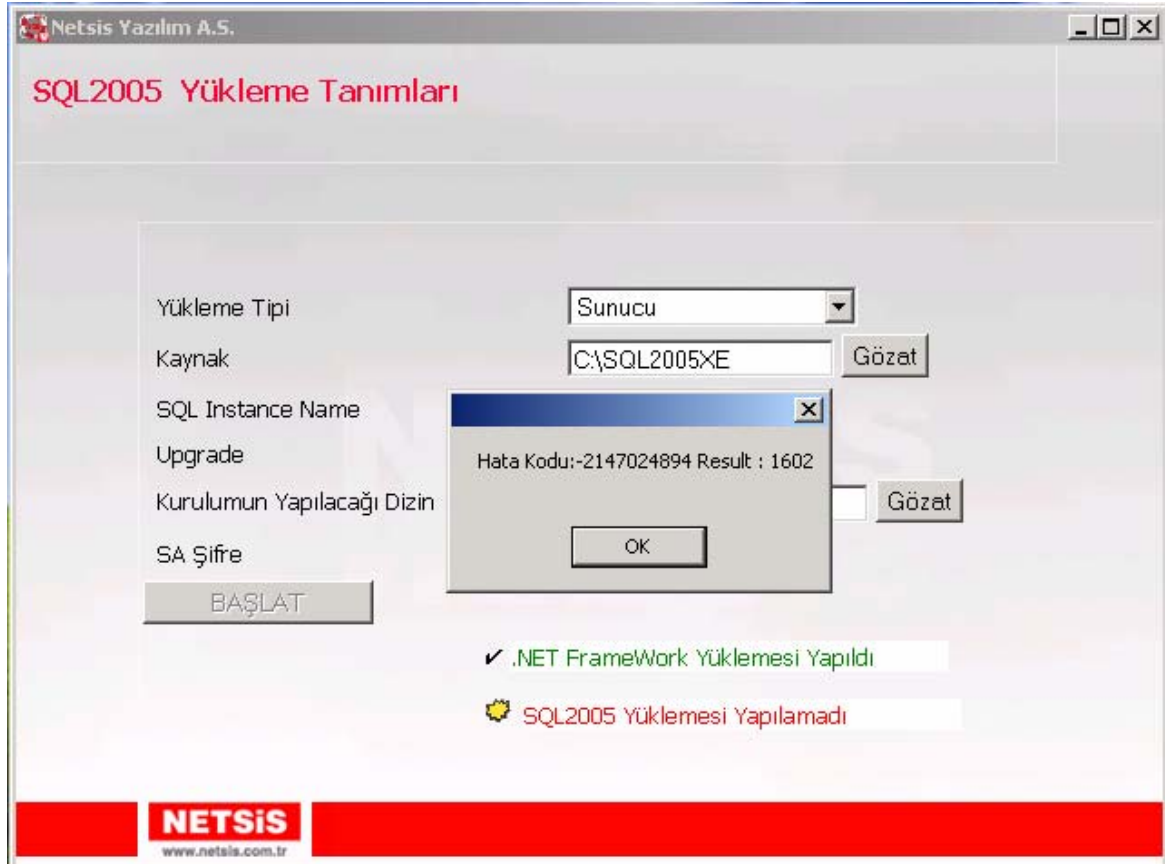
Yükleme adımlarına yukarıdaki bilgiler girildikten sonra **BAŞLAT** seçilerek devam edilebilir.

Bu adımdan sonra işlem devamında her hangi bir onay ya da seçenek işaretlenmesine gerek yoktur. İşlem devamında Sql sunucunun kurulumuna ait ekranlar görülecektir. Kurulum sırasında oluşabilecek hatalara karşılık ekrana bilgi mesajı gelecektir.

Örnek ekran görüntüleri aşağıdaki gibidir.



Örnek Ekran1.



Örnek Ekran2.

Yükseltme (Upgrade) Sunucu Kurulumu (Sql2000 → Sql2005)

Sql2000 sürümünü Sql2005'e yükseltmeden önce mevcut sistem ile kurulum yapılacak sistem arasındaki ilişki için aşağıdaki tablo kontrol edilmelidir.

Mevcut Sürüm	Desteklenen Yükseltilebilecek Sürüm
SQL Server 2000 Enterprise Edition SP3 veya sonrası	SQL Server 2005 Enterprise Edition
SQL Server 2000 Developer Edition SP3 veya sonrası	SQL Server 2005 Developer Edition
SQL Server 2000 Standard Edition SP3 veya sonrası	SQL Server 2005 Enterprise Edition SQL Server 2005 Developer Edition SQL Server 2005 Standard Edition
SQL Server 2000 Personal Edition SP3 veya sonrası	SQL Server 2005 Standard Edition SQL Server 2005 Workgroup Edition SQL Server 2005 Express Edition
SQL Server 2005 Standard Edition	SQL Server 2005 Enterprise Edition SQL Server 2005 Developer Edition
SQL Server 2005 Workgroup Edition	SQL Server 2005 Enterprise Edition SQL Server 2005 Developer Edition SQL Server 2005 Standard Edition
SQL Server 2005 Evaluation Edition	SQL Server 2005 Enterprise Edition SQL Server 2005 Developer Edition SQL Server 2005 Standard Edition SQL Server 2005 Workgroup Edition SQL Server 2005 Express Edition
SQL Server 2005 Express Edition	SQL Server 2005 Enterprise Edition SQL Server 2005 Developer Edition SQL Server 2005 Standard Edition SQL Server 2005 Workgroup Edition

Tablo 2. Sql Sunucu Sürüm Yükseltme Eşleştirme Tablosu

Yeni Kurulum (Sql2005)

Kurulumla başlamadan önce aşağıdaki tablodan kurulum yapılacak sistem ile olan ilişki kontrol edilmelidir. Bu tablodan hangi işletim sistemine hangi Sql2005 sürümünün kurulacağı bilgisine ulaşılabilir. Tablodan da görüleceği üzere Windows 2000 işletim sisteminden önceki işletim sistemlerine Sql2005 **sunucu olarak kurulamamaktadır**.

	Developer Edition	Standard Edition	Workgroup Edition	Express Edition
Windows 2000	Hayır	Hayır	Hayır	Hayır
Windows 2000 Professional Edition SP4 ^{2, 4}	Evet	Evet	Evet	Evet
Windows 2000 Server SP4 ²	Evet	Evet	Evet	Evet
Windows 2000 Advanced Server SP4 ²	Evet	Evet	Evet	Evet
Windows 2000 Datacenter Edition SP4 ²	Evet	Evet	Evet	Evet
Windows XP Embedded	Hayır	Hayır	Hayır	Hayır
Windows XP Home Edition SP2	Evet	Hayır	Hayır	Evet
Windows XP Professional Edition SP2 ⁴	Evet	Evet	Evet	Evet
Windows XP Media Edition SP2	Evet	Evet	Evet	Evet
Windows XP Tablet Edition SP2	Evet	Evet	Evet	Evet
Windows 2003 Server SP1	Evet	Evet	Evet	Evet
Windows 2003 Enterprise Edition SP1	Evet	Evet	Evet	Evet
Windows 2003 Datacenter Edition SP1	Evet	Evet	Evet	Evet
Windows 2003 Web Edition SP1	Hayır	Hayır	Hayır	Evet
Windows Small Business Server 2003 Standard Edition SP1	Evet	Evet	Evet	Evet
Windows Small Business Server 2003 Premium Edition SP1	Evet	Evet	Evet	Evet

Tablo 3. Sql Sunucu Yeni Kurulum İşletim Sistemi Eşleştirme Tablosu