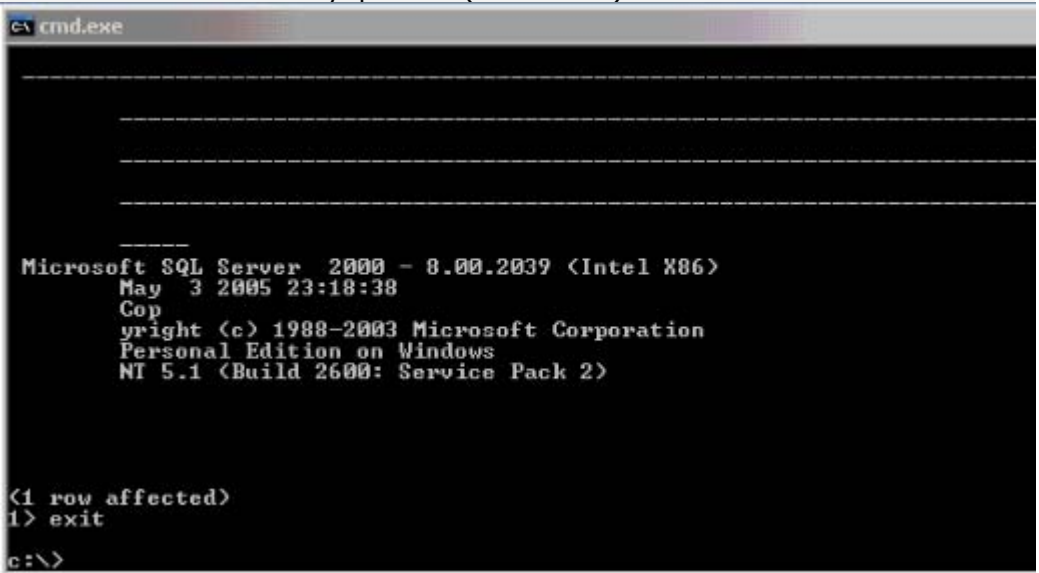
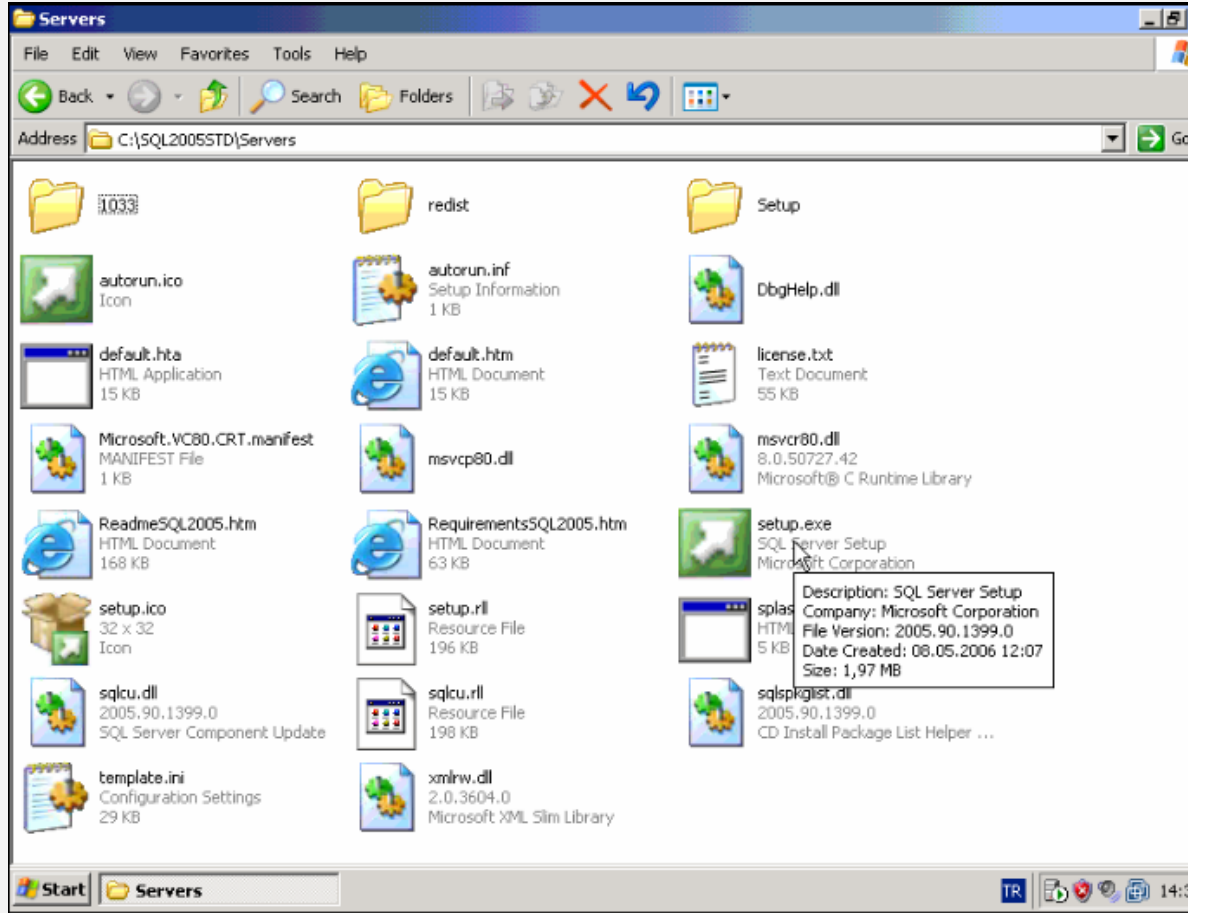


Microsoft SQL Server 2000 → 2005'e Upgrade

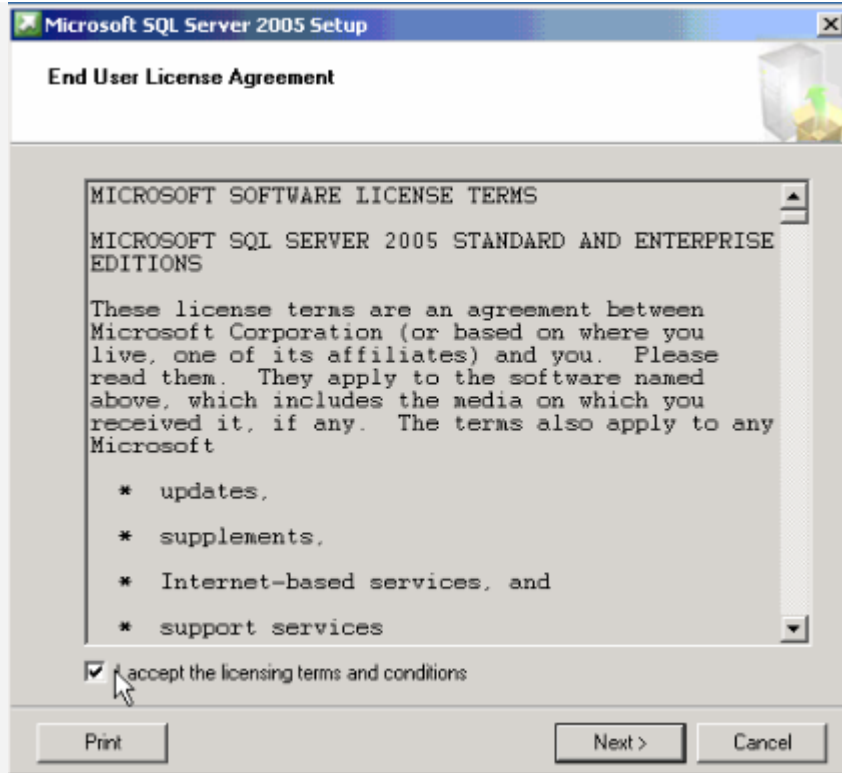
Ürün Grubu	[X] Fusion@6 [X] Fusion@6 Standard [X] Entegre@6
Kategori	[X] Yeni Fonksiyon
Versiyon Önkoşulu	@6
Uygulama	<p>1. SÜRÜM Karşılaştırmaları</p> <ul style="list-style-type: none">a. SQL 2000 Personal Edition = Sql2005 WorkGroup Ed.b. SQL 2000 Standart Edition = Sql2005 Standart Ed.c. SQL 2000 Enterprise Edition = Sql 2005 Enterprise Ed. <p>2. Yeni Sürümdeki Değişiklikler</p> <ul style="list-style-type: none">a. SQL 2005 WorkGroup ve Standart Ed. Artık Windows XP'ye yüklene bilmektedir. (SQL2000 Standart Ed. Windows XP'ye Yüklenemiyordu)b. SQL 2005 WorkGroup Ed. Transactional Replicaition'da Artık Distributor olabiliyor sadece 5 adet Üyeye Data dağıtabiliyor (SQL2000 Personal Ed. Sadece ÜYE olabiliyordu, Distributor Olamıyordu) <p>1. Upgrade işlemi öncesinde yapılması gereken Kontroller ve işlemler.</p> <p>1. Var olan SQL 2000 Software'inin Sürümüne uygun SQL 2005 bulundurulması</p> <ul style="list-style-type: none">a. Yükleme sonrasında Query Analyzer'dan select @@version komutu ile version kontrolünün yapılması (8.00.2039)  <pre>cmd.exe Microsoft SQL Server 2000 - 8.00.2039 (Intel X86) May 3 2005 23:18:38 Copyright (c) 1988-2003 Microsoft Corporation Personal Edition on Windows NT 5.1 (Build 2600: Service Pack 2) <1 row affected> 1> exit c:\></pre> <p>2. Versiyon 8.00.2039 küçük ise, SP4 sürümüne yükseltilmesi gerekmektedir.</p>

2. Upgrade İşlemi

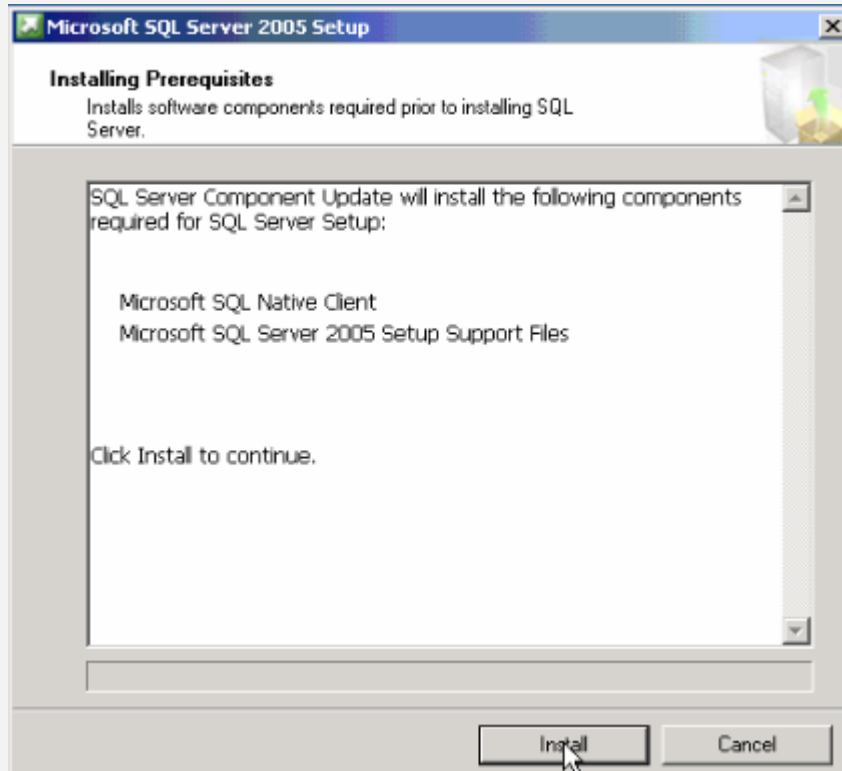
1. SQL2005 cd'si içerisindeki SERVERS dizinine girilip SETUP.EXE çalıştırılır



2. Sözleşme Onaylanarak NEXT butonuna basılır

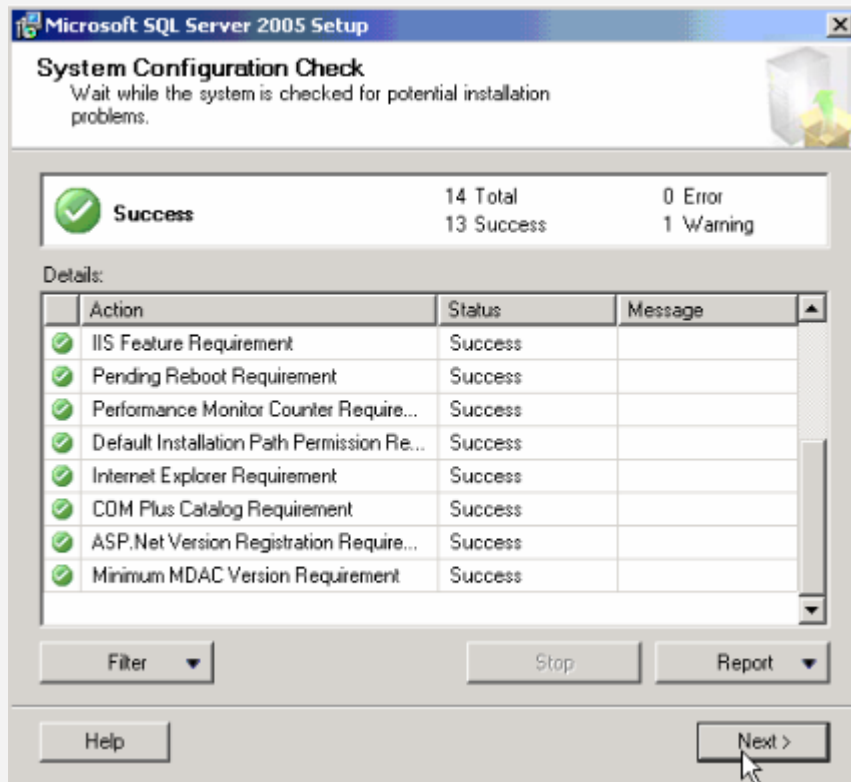


3. Öncelikli Yüklenmesi gereken dosyaların otomatik olarak yüklenmesi sağlanır
4. .NET Framework 2.0 kurulumu mevcut değil ise, bu bileşen de otomatik olarak yüklenecek bileşen olarak listelenecek ve yüklenecektir.

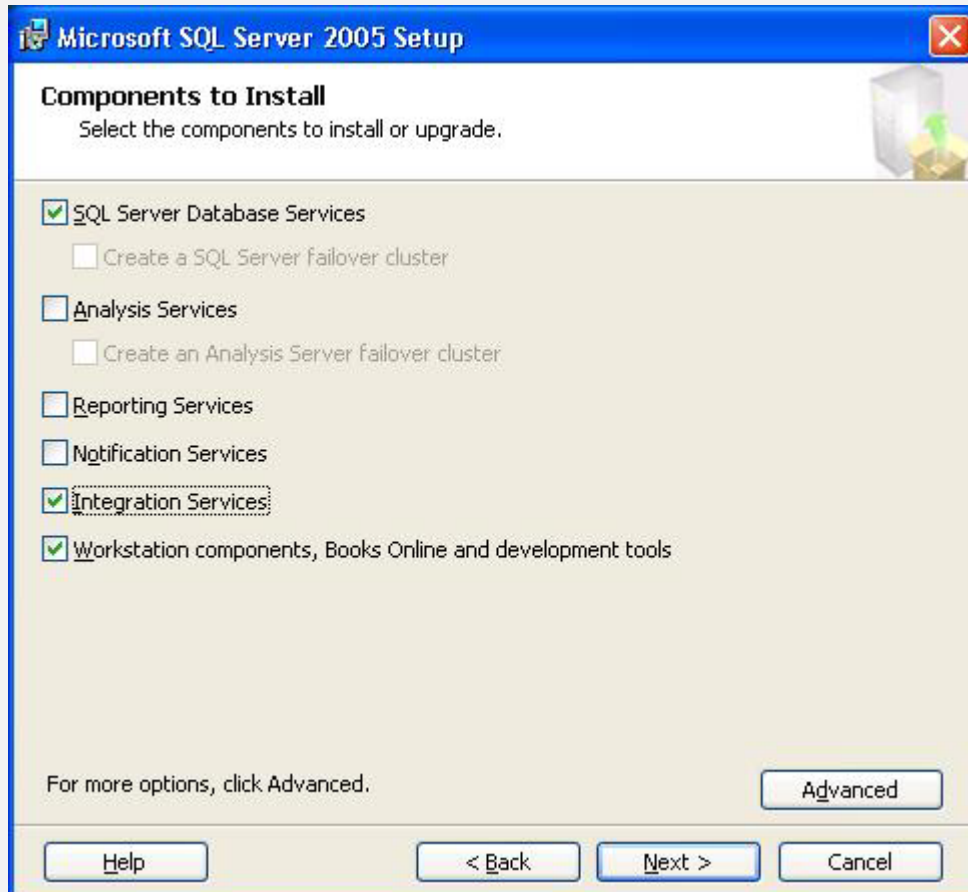


5. Sistem Konfigürasyonu kontrol edilir, burada dikkat edilmesi gerekenler
 - a. Win 98 Sunucularının Windows XP SP2'ye, Windows XP'lerin SP2'ye, Windows 2000'lerin SP4'e yükseltilmiş olması gerekmektedir.
 - b. En az 256 Mb. RAM olması
 - c. En az 2 Gb. boş disk alanı gerekmektedir.
6. Konfigürasyon kontrolü sonucunda, warning (uyarı) mesajları ile devam

edilebilir, ancak error (hata) mesajı varsa işlem durdurulmalıdır.

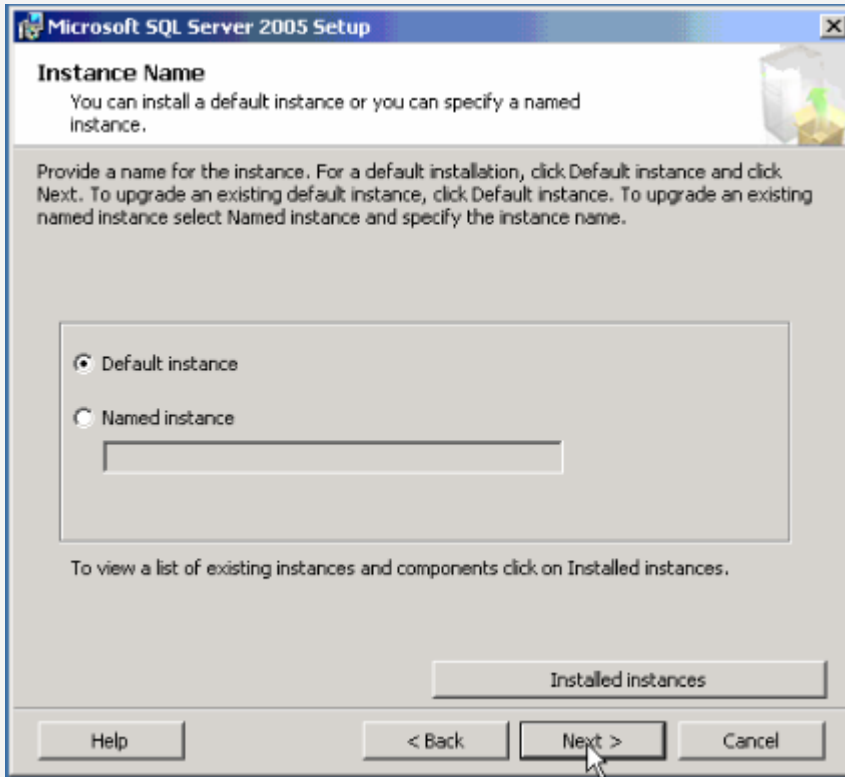


7. Yükleme işlemi gerekli olacak opsiyonların listesini çıkarır ve bunlardan
 - a. SQL Server DATABASE Services
 - b. Workstation Components, Books Online and Development Tools'u seçmek yeterlidir

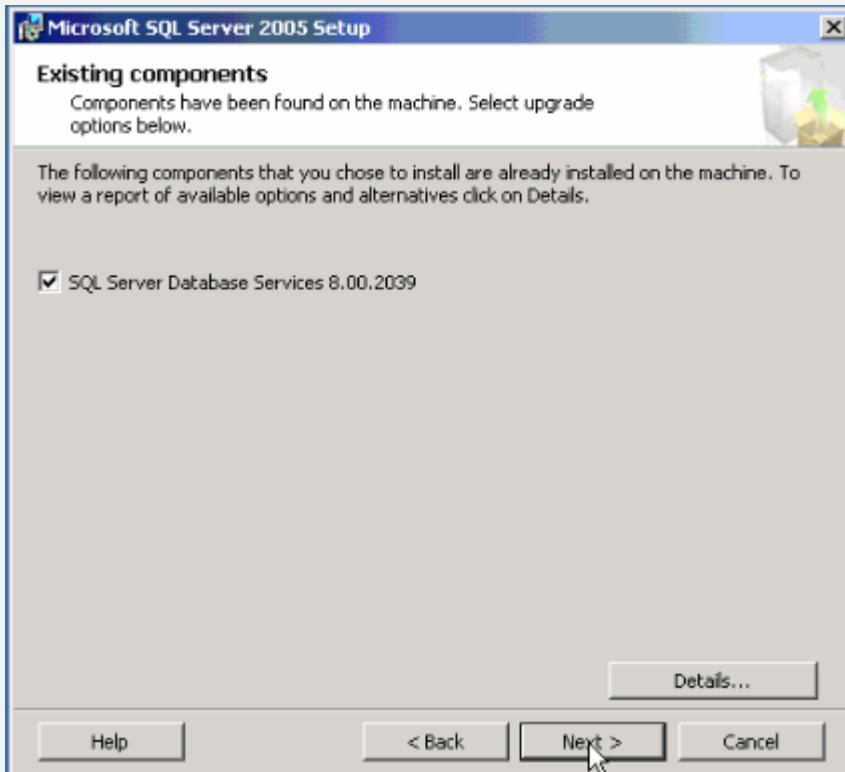


8. Upgrade işlemi yapılacak olan SQL2000

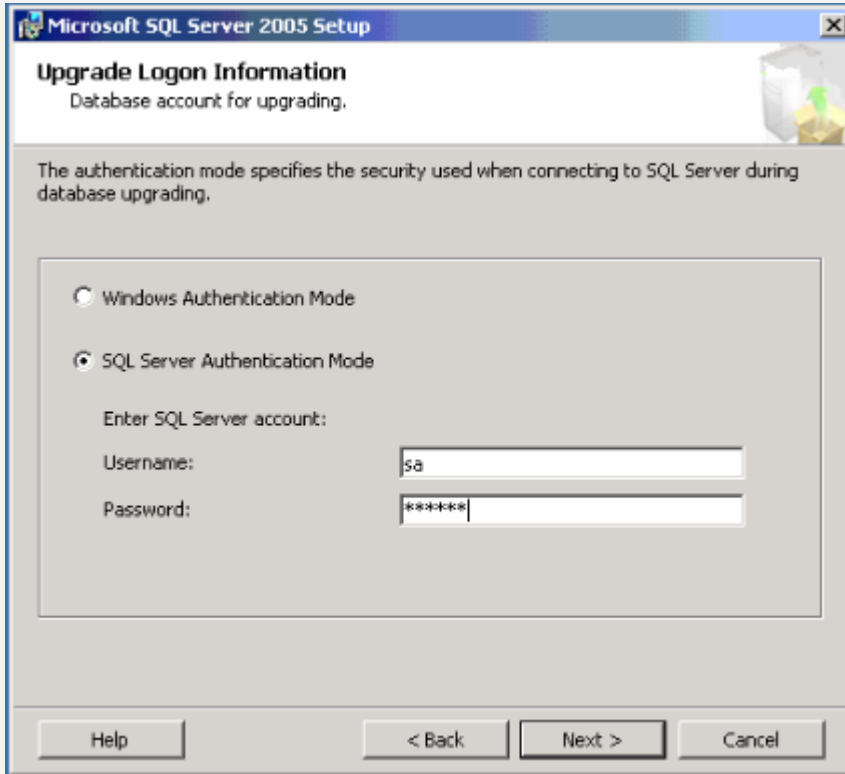
- a. Sunucu üzerinde tek ve Default olarak kurulmuş ise Upgrade için DEFAULT INSTANCE,
- b. Sunucu üzerinde birden fazla ve örneğin NETSIS olarak bir instance ile kurulmuş ise Aşağıdaki Örnekte NAMED INSTANCE seçilip upgrade olması istenilen SQL2000 seçilir.



- 9. Önceki adımda SQL2000 doğru seçilmiş ise kurulum ekranı aşağıdaki gibi bir SQL2000 Sunucusunun varlığını gösterir ve UPGRADE için seçilmesi sağlanır**

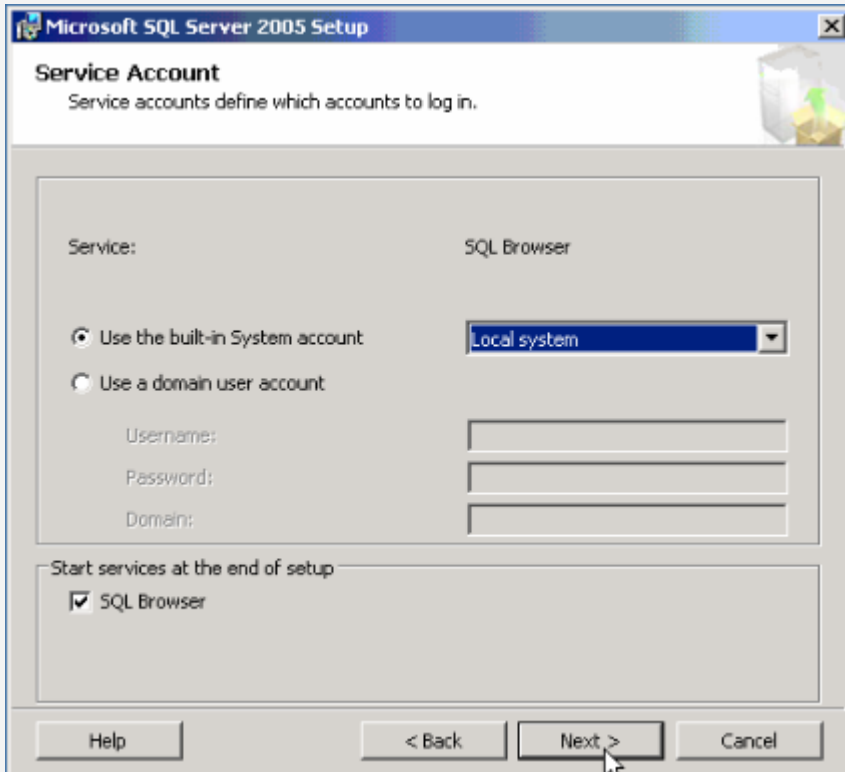


10. Upgrade Edilecek SQL2000 Sunucusuna bağlantı için gereken yöntemin belirtilmesi istenir. Genel olarak SQL Authentication seçilerek SA kullanıcısı ile bağlanılabilir.



The screenshot shows the 'Upgrade Logon Information' dialog box in Microsoft SQL Server 2005 Setup. The title bar reads 'Microsoft SQL Server 2005 Setup'. The main heading is 'Upgrade Logon Information' with the subtitle 'Database account for upgrading.' Below this, a note states: 'The authentication mode specifies the security used when connecting to SQL Server during database upgrading.' There are two radio button options: 'Windows Authentication Mode' (unselected) and 'SQL Server Authentication Mode' (selected). Under 'SQL Server Authentication Mode', there are two input fields: 'Username:' with the text 'sa' and 'Password:' with the text '*****'. At the bottom, there are four buttons: 'Help', '< Back', 'Next >', and 'Cancel'.

11. Yeni Kurulacak Olan SQL 2005 sunucusunun Servislerini başlatmak için kullanılacağı Hesabın seçilmesi istenir. Buradaki Seçenek genel olarak LOCAL SYSTEM dir.



The screenshot shows the 'Service Account' dialog box in Microsoft SQL Server 2005 Setup. The title bar reads 'Microsoft SQL Server 2005 Setup'. The main heading is 'Service Account' with the subtitle 'Service accounts define which accounts to log in.' Below this, there are two radio button options: 'Use the built-in System account' (selected) and 'Use a domain user account' (unselected). Under 'Use the built-in System account', there is a dropdown menu showing 'Local system'. Under 'Use a domain user account', there are three input fields: 'Username:', 'Password:', and 'Domain:'. At the bottom, there is a section 'Start services at the end of setup' with a checked checkbox for 'SQL Browser'. At the bottom, there are four buttons: 'Help', '< Back', 'Next >', and 'Cancel'.

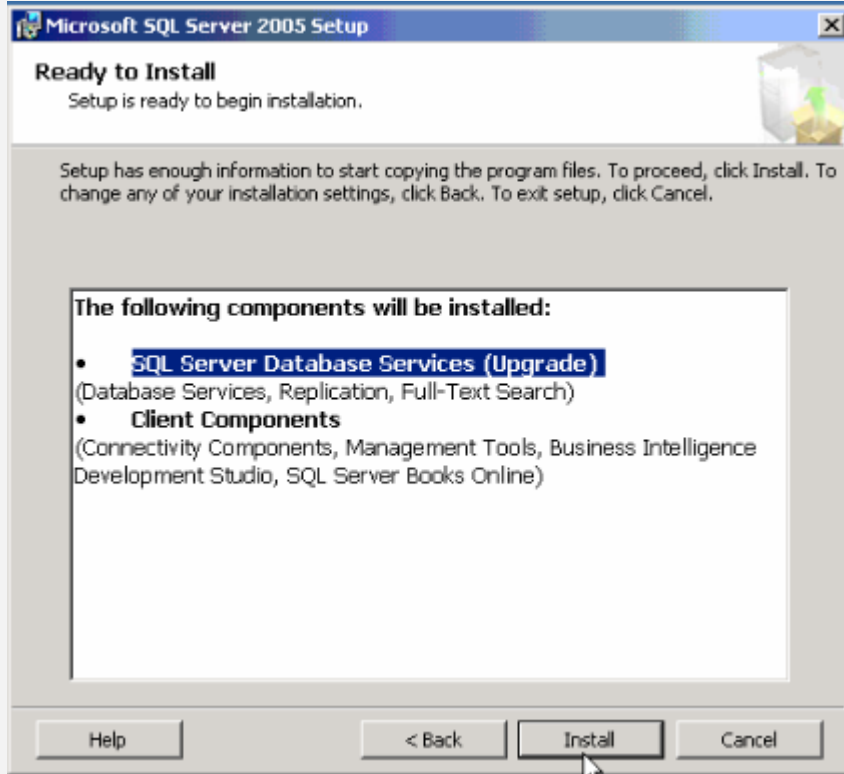
12. Bu aşamada, error reporting için ne yapılacağına dair sorgulama ekranı

gelecektir. Seçenekler işaretlenmeden ilerlenmelidir.

13.SQL 2005 Kurulum için artık hazırdır son aşamada yapılacak olan install işlemi detayları verilir.

a. Bu Detaylarda

- i. SQL Server Database Services (Upgrade)
- ii. Client Components adımlarını görmek gerekir



14.Kurulum işlemi aşağıdaki ekran ile sona erer

