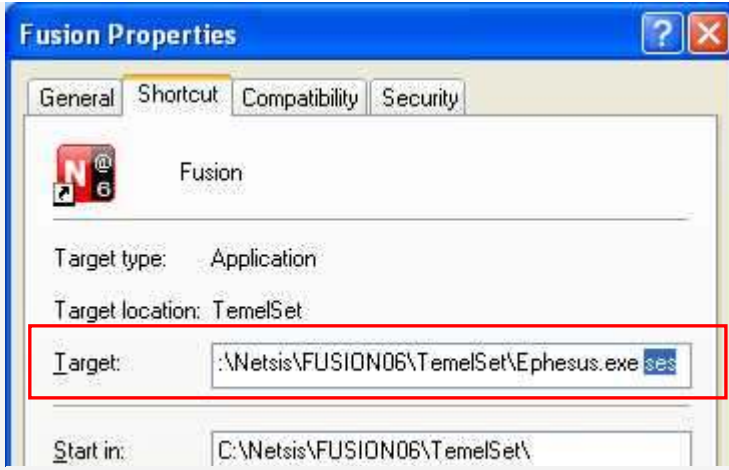



Netsis Ses Teknolojileri

Ürün Grubu	[X] Fusion@6 [X] Fusion@6 Standard [X] Entegre@6
Kategori	[X] Yeni Fonksiyon
Versiyon Önkoşulu	4.0.2
Uygulama	<p>Netsis, yenilikçi ürün geliştirme vizyonu doğrultusunda, günümüzün gelişen teknolojilerini iş çözümlerine katarak, ürünlerini tercih eden müşterilerinde iş verimliliği artışı ve rekabet üstünlüğü sağlar. Ürün ve hizmet alanında "ilk" ve "en"lerin yaratıcısı Netsis, yine bir "ilk"e imza atarak, @6 serisi ürünlerinde ses teknolojileri desteği sağlamıştır.</p> <p>Ses teknolojileri özünde iki ana işlevden oluşur. Seslendirme ve ses algılama. Seslendirme, uygulamanın konuşması, yani, kullanım dokümanı, uyarı, üretim prosedürü gibi herhangi bir metnin bilgisayar tarafından seslendirilmesi; Ses algılama ise, kullanıcının sesli komutlar ile bilgisayara işlem yaptırması anlamına gelir.</p> <p>Böyle bir aracın, iş yazılımında desteklenmesi ile yapılabilecek uygulamalar neler olabilir?</p> <ul style="list-style-type: none">• Büyük bir depoda telsiz barkod okuyucularla malzeme işlemleri yaptığımızı varsayalım. Bilgisayar uzak bir noktada bulunmakta ve eş zamanlı olarak okutulan barkodlarla ilgili işlemleri yapmaktadır. Bu sırada uygulamanın verdiği "eksi bakiye" ya da "siparişi aşan teslimat" gibi uyarıların, sesli olarak verilmesi, işlemi yapan kullanıcıya büyük fayda sağlayacaktır.• Üretim alanında yanında bilgisayarı olmayan kişiye, üretim prosedürünün sesle anlatılması yine büyük fayda sağlar.• Sesle komut ederek, cari hesabın bakiyesi, müşteri riski, herhangi stoğun bakiyesi vb. bilgileri, karşılığında sesli olarak öğrenmek de hem zaman kazandıracak, hem de bu özelliklerin telefon santrallerinin sesli yanıt sistemlerine kolayca yerleştirilmesi ile, bankaların bu sistemler sayesinde sağlamış olduğu iş gücü tasarrufu ve müşteri memnuniyetinin iş dünyasındaki örnekleri oluşacaktır. <p>Netsis ses teknolojileri ile anlatılanların yanısıra, gereksinimler sonucu ortaya çıkacak daha birçok faydanın sağlanması mümkündür.</p> <h2>1.1. @6 Serisi Ses Teknolojileri Kullanımı</h2> <h3>1.1.1. Ses Teknolojileri için Gerekli Tanımlamalar</h3> <p>Netsis paketlerinin sesli kullanılabilmesi için, ses arabirimlerinin yüklenmesi ve ürün sürüm güncellemesi ile ses desteğinin açılması gerekmektedir. Bu işlemler için, <i>bknz: @6 Serisi Ses Teknolojileri Kurulumu</i>.</p> <p>Uygulamanın ses desteğiyle açılabilmesi için masa üstünde bulunan Fusion@6, Fusionst@6 ya da Entegre@6 kısa yolunun "ses" parametresi ile çalıştırılması gerekmektedir. Bunun için kısayol üzerinde sağ klik, özellikler, hedef sahasındaki komut satırının sonuna bir boşluk bırakılarak "ses" yazılmalıdır.</p>



 Ses ile ilgili tanımlamalar, masaüstünün alt kısmında yer alan görev çubuğunun sağ tarafında bulunan uyarı alanında görünecek olan, "Netsis Seslendirme Sistemi"nin ikonu ile açılan menüden yapılır.



Aktif konuşmayı durdur

Programın genelinde seslendirme işlemlerinin durdurulmasını sağlar.

Konuşmaya kalınan yerden devam et

Seslendirmenin tekrar aktif hale gelmesini sağlar.

Ses tanımayı aktifleştir

Ses tanıma uygulamasının aktif hale getirilmesini sağlar.

Ses tanımayı kapat

Ses tanıma uygulamasının sonlandırılmasını sağlar.

Ses tanıma sistemini tekrar yükle

Ses tanıma sistemini tekrar çalıştırılabilir.

Ses tanıma ayarları

Bknz: *Ses Tanıma*.

Ses uygulamasını kapat

Ses uygulamasının sonlandırılmasını sağlar.

1.1.2. Seslendirme

Netsis "ses" parametresi ile ilk açıldığı andan itibaren seslendirme sistemi aktif olur ve

programın genelindeki konuşma gerektiren uyarılar otomatik olarak seslendirilir. Bunun dışında, imleç seslendirilmesi istenen sahanın üzerindeyken, klavyedeki Ctrl+S tuş kombinasyonu ya da aktif penceredeki Araçlar/ Fonksiyonlar/ Seslendir seçeneği kullanılarak ilgili sahadaki (aktif sahadaki) bilginin seslendirilmesi sağlanabilir. Görev çubuğu, "Netsis Seslendirme Sistemi" menüsünden "Aktif Konuşmayı Durdur" işaretlenirse, seslendirme sonlanır.



1.1.3. Ses Tanıma

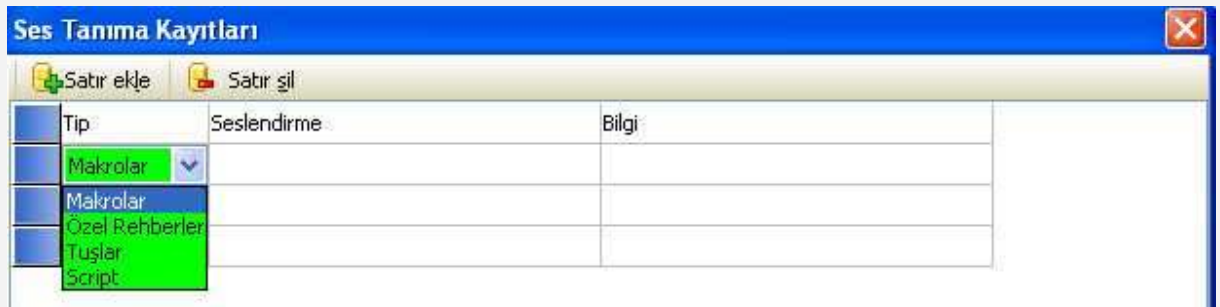
Uygulamaya çeşitli ses komutları ile yön vermek mümkündür. Ses tanıma ayarları bölümünden tanımlanan komutlar yardımı ile sesli komutlarınızla işlem devam edecektir.

Ses tanıma sisteminin aktif hale getirilebilmesi görev çubuğu "Netsis Seslendirme Sistemi" ikonu menüsünden Ses tanımanın aktif hale getirilmesi gerekmektedir.

Ses tanıma işleyişi şöyledir, bir fonksiyonu sesle çalıştırmak için söylenecek söz(ler), öncelikle metin olarak tanımlanır. Sonrasında bu söz(ler) her söylendiğinde, tanımlı fonksiyon çalışacaktır. Örneğin, Alt-1 tuşuna ait mevcut bir makronun çalışması için, "birinci makro" söz dizisi belirtilmiş olsun. Kullanıcı her "birinci makro" dediğinde, uygulama bu sesli komutu algılayacak ve Alt-1 tuşu için tanımlanmış mevcut makro çalışacaktır. Sesli komutların metin olarak tanımları, Görev çubuğu, "Netsis Seslendirme Sistemi" menüsü, "Ses Tanıma Ayarları" seçeneğinden yapılır.

Ses tanıma ayarları

Uygulamada seslendirilerek çalıştırılacak komutların tanımlanacağı bölümdür. Netsis programlarındaki belli fonksiyonlar sesle çalıştırılabilir. Bu fonksiyonlar; tanımlı makrolar (*bknz: Giriş/ Modül Ana Menü Kullanımı/ Araçlar/ Makrolar*), tanımlı özel rehberler (*bknz: Yardımcı Programlar/ Ek Rehber Oluşturma*), tuşlar veya scriptler olabilir.



Tip

Seslendirme yapılacak fonksiyon tipinin belirlendiği alandır. Sadece, Makrolar, Özel rehberler, Tuşlar ya da Script'ler, sesli komutlarla yönlendirilebilmektedir. Her tip için detaylar, Bilgi bölümünde anlatılmıştır.

Seslendirme

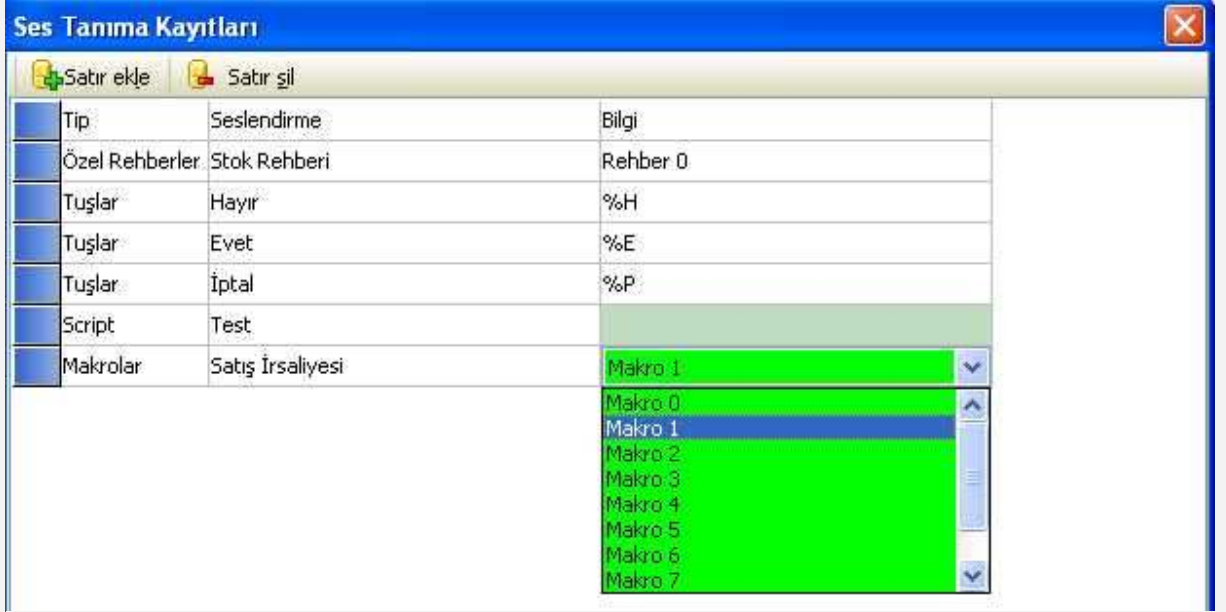
Fonksiyonun çalışması için söylenecek komutun metin olarak yazılmış tanımıdır. Komutların daha iyi algılanması ve ayrıştırılabilmesi için, kısa ve tek kelimelik komutlardan kaçınılmalıdır. Örneğin, "muhasebe", "fatura" gibi sözcükler yerine, "çalışmış hesaplar rehberi", "ana dağıtıcı faturası makrosu" gibi daha uzun ifadeler kullanılmalıdır.

Bilgi

Çalışacak olan fonksiyonun tanımlandığı sahadır.

Çalışacak olan fonksiyon:

- Makro ise, mevcut tanımlı makro listesi açılır ve belirtilen seslendirmeye karşılık hangi sıradaki makronun çalışacağı seçilir.



Tip	Seslendirme	Bilgi
Özel Rehberler	Stok Rehberi	Rehber 0
Tuşlar	Hayır	%H
Tuşlar	Evet	%E
Tuşlar	İptal	%P
Script	Test	
Makrolar	Satış İrsaliyesi	Makro 1

- Özel rehber ise, mevcut tanımlı ek rehberlere atanmış tuş listesi açılır ve sesli komut ile çalışacak rehberin, hangi tuşa atanan rehber olduğu seçilir

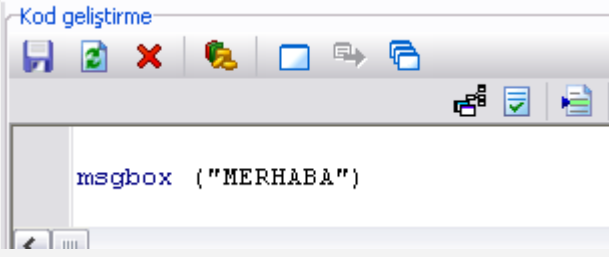


Tip	Seslendirme	Bilgi
Özel Rehberler	Fiyat Rehberi	Rehber 0
Tuşlar	Hayır	Rehber 0
Tuşlar	Evet	Rehber 1
Tuşlar	İptal	Rehber 2
Script	Test	Rehber 3
Makrolar	Satış İrsaliyesi	Rehber 4
Tuşlar	Stok modülü	Rehber 5
Tuşlar	Sekme Atla	Rehber 6
Özel Rehberler		Rehber 7

- Script ise, script girişi yapılacak olan ekran açılır ve sesli komut ile çalışması istenen script bu bölümden girilebilir.



Tip	Seslendirme	Bilgi
Özel Rehberler	Fiyat Rehberi	Rehber 0
Tuşlar	Hayır	%H
Tuşlar	Evet	%E
Tuşlar	İptal	%P
Script	Merhaba	Script girişini buradan



Örnekteki script yazılıp seslendirme kısmında da "Merhaba" yazılır ise, kullanıcı "Merhaba" dediğinde, uygulama şekildeki uyarıyı verecektir.

- Tuşlar ise, ilgili komut seslendirildiğinde çalışacak olan tuş ya da tuş kombinasyonu yazılmalıdır. Burada belirtilen tuş ya da tuş kombinasyonu, muhtemelen bir modül ya da menü seçeneğini aktif hale getirecek olan kısayol tuşu olacaktır.

Örneğin "stok modülü" sesli komutu için, ana menüde stok modülünü çalıştıracak olan Alt-S kısayolu, tanımlanırsa; kullanıcı her "stok modülü" dediğinde, tanımlı tuş kombinasyonu olan Alt-S çalışmış olup, stok modülü açılacaktır.

Tip	Seslendirme	Bilgi
Özel Rehberler	Stok Rehberi	Rehber 0
Tuşlar	Hayır	%H
Tuşlar	Evet	%E
Tuşlar	İptal	%P
Script	Test	
Makrolar	Satış İrsaliyesi	Makro 1
Tuşlar	Stok modülü	%S
Tuşlar	Sekme Atla	^{TAB}

Tuş kombinasyonları belirtilirken, karakter olarak gösterilemeyen çeşitli tuşlar için, aşağıdaki standart gösterim şekilleri dikkate alınmalıdır.

Tuş	Kod	Tuş	Kod
BACKSPACE	{BACKSPACE}, {BS}, or {BKSP}	F1	{F1}
BREAK	{BREAK}	F2	{F2}
CAPS LOCK	{CAPSLOCK}	F3	{F3}
DEL or DELETE	{DELETE} or {DEL}	F4	{F4}
DOWN ARROW	{DOWN}	F5	{F5}
END	{END}	F6	{F6}
ENTER	{ENTER} or ~	F7	{F7}
ESC	{ESC}	F8	{F8}
HELP	{HELP}	F9	{F9}
HOME	{HOME}	F10	{F10}
INS or INSERT	{INSERT} or {INS}	F11	{F11}
LEFT ARROW	{LEFT}	F12	{F12}
NUM LOCK	{NUMLOCK}	F13	{F13}
PAGE DOWN	{PGDN}	F14	{F14}
PAGE UP	{PGUP}	F15	{F15}
PRINT SCREEN	{PRTSC}	F16	{F16}
RIGHT ARROW	{RIGHT}		
SCROLL LOCK	{SCROLLLOCK}		
TAB	{TAB}		
UP ARROW	{UP}		

Yukarıdaki listede bulunan tuşların shift, ctrl ve alt tuşları ile kombinasyonu da aşağıdaki kodlar kullanılarak yapılmalıdır.

Tuş	Kod
SHIFT	+
TRL	^
ALT	%

Buna göre; Ana menüden stok modülünün sesle çalıştırılması için "%S"; Aktif ekranda, varsa sekmeler arasında gezinebilmek için kullanılan Ctrl+Tab tuş kombinasyonu için ^{TAB} şeklinde bir tanımlama yapılabilir.

Ses tanıma komutlarını göster

Netsis uygulaması yüklendiğinde bazı fonksiyonların sesli komutları, hazır tanımlı gelir. Bu hazır tanımlı komutlar ile, görev çubuğu "Netsis Seslendirme Sistemi" menüsü, "Ses Tanıma Ayarları" bölümünden yapılan tanımlamalar, yine aynı menüdeki "Ses Tanıma Komutlarını Göster" seçeneğiyle izlenebilir. Tema Yöneticisi (Ana Menü/ Menü Ayarlama) ile yapılan kısayol tanımlamaları ve sık kullanılan programlar, otomatik olarak bu listeye eklenecektir.

Seslendirme komutu	Tipi	Komut bilgisi
İptal	Tuş	P
Ses tanımayı kapat	Özel komutlar	0
Çok özel birşey göster	Özel komutlar	1
Sil	Tuş	{BACKSPACE}
ENTIR	Tuş	{ENTER}
YARDIM	Tuş	{F1}
BOŞLUK	Tuş	{SPACE}
GENEL REHBER	Tuş	{F2}
SAHA REHBERİ	Tuş	^ {F2}
SAĞA İLERLE	Tuş	{RIGHT}
SOLA İLERLE	Tuş	{LEFT}
BAŞA DÖN	Tuş	{HOME}
SONA GİT	Tuş	{END}
PENCEREYİ KAPAT	Tuş	% {F4}
SIFIRLA DOLDUR	Tuş	^ {ENTER}
EVET	Tuş	E
HAYIR	Tuş	H
İPTAL	Tuş	P
tomb	Anamenu kısa yolları	0
malîyet raporu	Anamenu kısa yolları	1
Stok Hareket Kayıtları	Anamenu programları	0

Örneğin; "Stok kartı kayıtları" ana menü kısayol tanımlarına eklenmiş olsun, "Stok kartı kayıtları" dediğinizde ilgili bölüm program tarafından açılacaktır. İmleç stok kodu sahasındayken "sıfırla doldur" dersiniz stok kodu sahasına "00000" yazılacaktır. "Sona git" dediğinizde de imleç sıfırların sonuna gelecektir. Entir dersiniz de bir sonraki sahaya geçecektir.

1.2. @6 Serisi Ses Teknolojileri Kurulumu

Netsis ses teknolojilerinin tamamıyla Türkçe olarak desteklenmesi, GVZ İş ortaklığı ile sağlanmıştır. Dolayısıyla ses sisteminin çalıştırılması için aşağıdaki işlemlerin sırasıyla yapılması gerekmektedir;

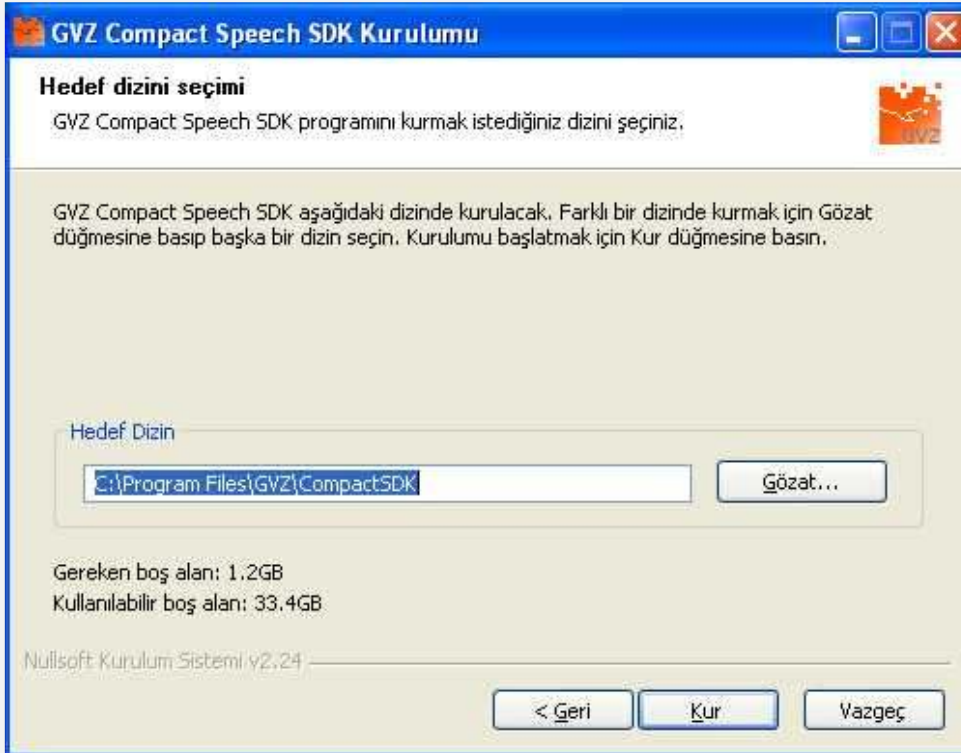
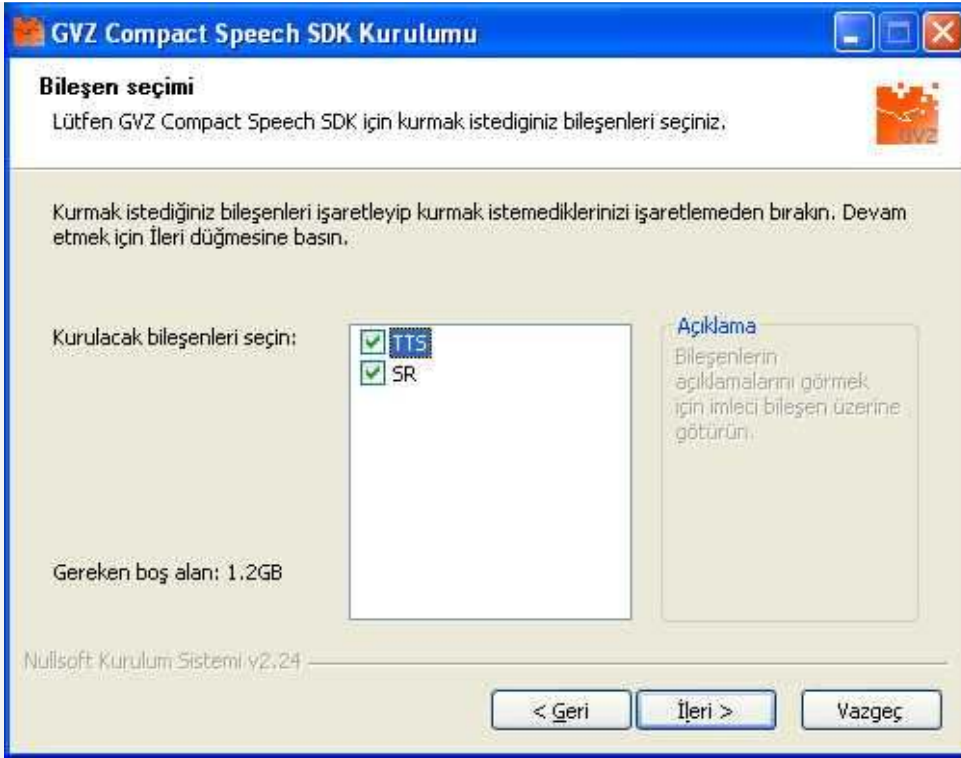
1. GVZ programının kurulum işlemi.
2. 4.0.8 versiyonlu Forerunner40.exe ile yeniden kurulum yapılarak ("sadece güvenlik dosyası güncelensin" seçeneği kullanılabilir) **SES LİSANSI** alınmalıdır.
3. Sunucuda kurulum işlemi tamamlandıktan sonra ses teknolojilerinin kullanılacağı bilgisayarlara client kurulumu yapılmalıdır.

4. Uygulamanın çalıştırılabilmesi için Ephesus.exe "ses" parametresi ile çalıştırılmalıdır.

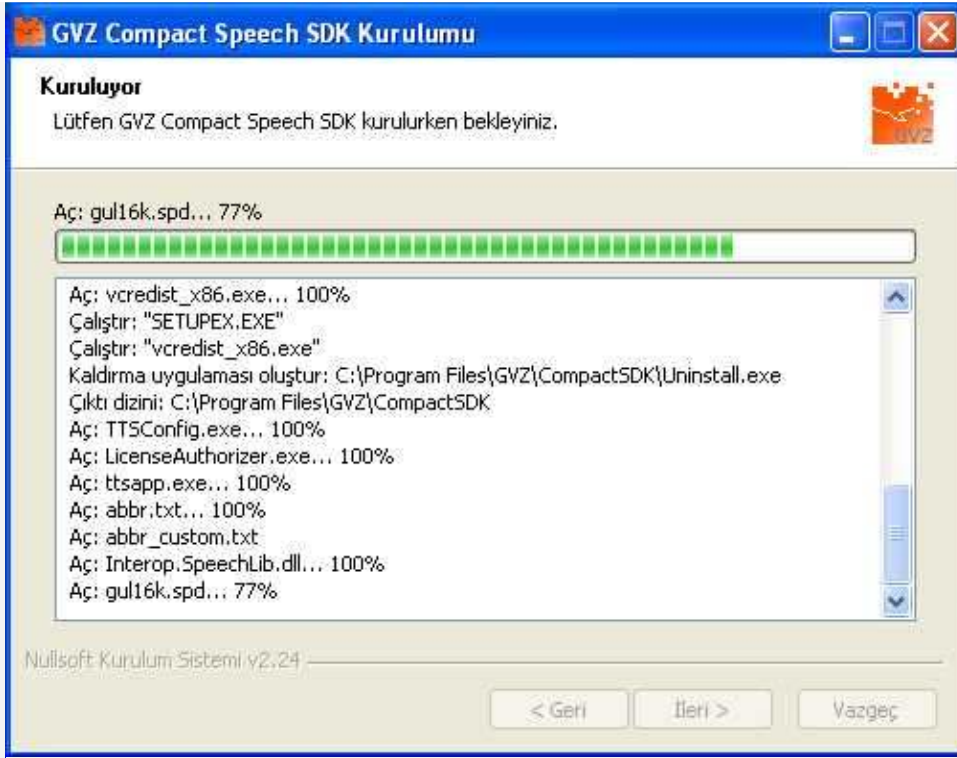
1.2.1. G.V.Z Compact SDK Programının Kurulumu

Gvz'nin kurulumu için gerekli CD, sunucunun sürücüsüne yerleştirildikten sonra aşağıdaki adımlar izlenerek GVZ Compact Speech SDK kurulumu yapılabilir.

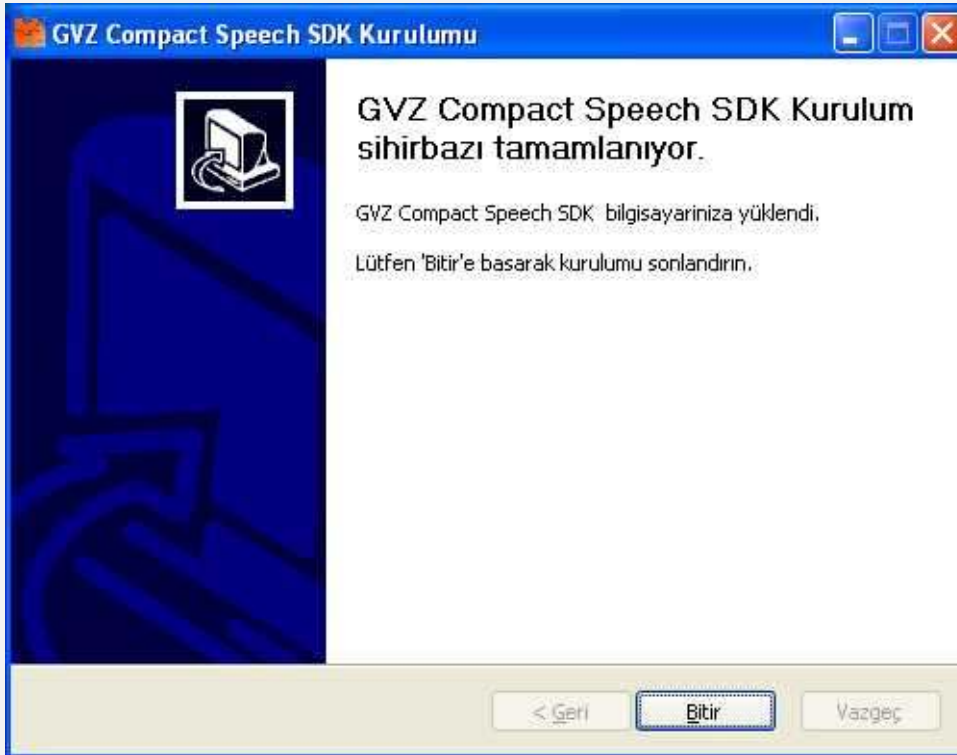




Kurulum için dizin belirlendikten sonra, install gerekli dosyaların kopyalama işlemine geçecektir. Kurulum için seçilen dizinde 1.2 GB boş alan bulunması gerekmektedir.



Dosyaların kopyalanması işlemi uzun sürebilir.



Kopyalama işlemi bittikten sonra, "Bitir" butonuna basılarak kurulum sonlandırılır.

1.2.2. Netsis Sunucu ve İstemci Kurulumları

Ses teknolojilerinin çalışabilmesi için Forerunner40.exe'nin 4.0.8 sürümü ile Netsis sunucu kurulumunun yapılması gerekmektedir. Halihazırda netsis programını kullanmakta olan yerlerde de Sunucu Kurulumunun "Sadece güvenlik dosyası düzenlensin" seçeneği ile tekrar yapılması gerekmektedir.

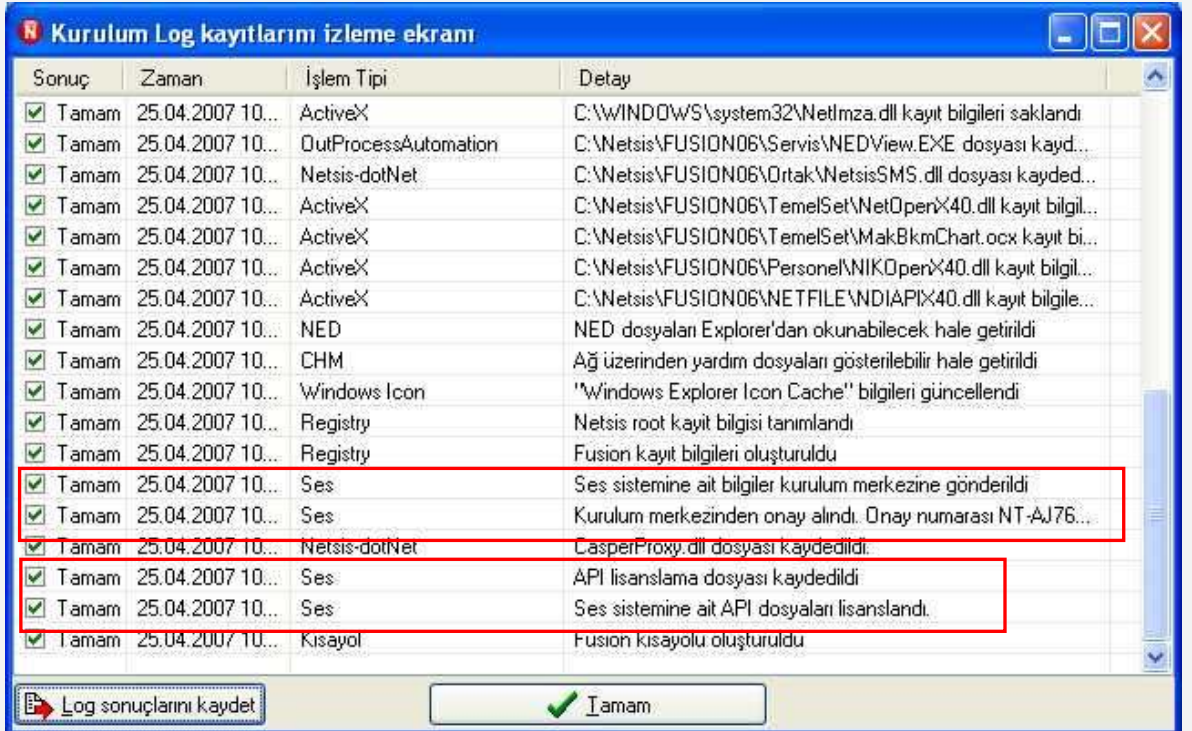
Kurulum uygulamasında ek modüller bölümünde Ses Teknolojileri için kullanıcı sayısı sorgulanmaktadır.



Bu sahaya ses teknolojileri için kullanıcı sayısı girilmelidir. Kurulum işlemine devam edilmeli ve gerekiyorsa "Sadece güvenlik dosyası düzenlensin" seçilerek işlem tamamlanmalıdır.

Böylelikle güvenlik dosyasına ses teknolojileri için kullanıcı sayısı eklenmiş olacaktır. Netsis'in kurulu olduğu dizinde bulunan Netmonitor.exe'yi çalıştırıp, SESKULSAY anahtarına karşılık kurulum sırasında girilen kullanıcı sayısının getirilip getirilmediğini kontrol edebilirsiniz.

Sunucu kurulumu tamamlandıktan sonra, ses teknolojilerinin kullanılacağı her bir bilgisayara "Netsis İstemci Kurulumu" yapılmalıdır (sunucu dahil). Client kurulumları daha önceden yapılmış olsa dahi tekrar yapılması gerekmektedir. İstemci kurulumu sırasında ses teknolojileri ile ilgili lisans kontrolleri yapılmakta ve her bir istemci kurulumu sırasında ses teknolojilerinin bir kullanıcısı lisanslanlı hale gelmektedir. Bu nedenle tekrarlı istemci kurulumlarından sakınmak gerekmektedir.



İstemci kurulumu log sonuçları içinde yukarıdaki maddeler sorunsuz tamamlanmış olmalıdır.

