

NetPOS – REM Yazarkasa Entegrasyonu

Ürün Grubu	[X] Entegre.Net [X] RedCode Standart [X] RedCode Enterprise
Kategori	[X] Yeni Fonksiyon
Versiyon Önkoşulu	4.0.14 ve üstü
Amaç	NetPOS - REM yazarkasa entegrasyonu, özellikle perakende sektöründe detaylı müşteri, kampanya vb. Takipleri yapmak isteyip, müşterilerine fatura belgesi yerine yazarkasa fişi vermek isteyen firmalar için geliştirilmiş yeni bir fonksiyondur. Bu sayede şimdiye kadar alışlageldmiş NetPOS fonksiyonları aynı şekilde kullanılacak, fiş basımı için yazarkasadan ikinci bir işlem yapılmasına gerek kalmayacaktır. Bu da satış anındaki hızı büyük ölçüde arttıracaktır. REM Yazarkasa entegrasyonu bir aktarım değildir. Program cihazı bir yazıcı gibi görerek mali onaylı fiş basmaktadır.
Çalışma Mantığı	<p>Bilindiği üzere yazarkasalar çok ufak fişler bastıkları için, maliyetlerinin çok düşük olması sebebiyle tercih edilmektedirler. Dolayısı ile aradaki entegrasyon departman bazında yapılmaktadır. NetPOS üzerinden yapılan satış kavramında bir değişiklik yoktur. Sadece yazarkasadan çıkacak departman bilgilerinin stok kartının hangi sahası olacağı ve yazarkasa üzerinde yapılması gereken bazı tanımlamaların program üzerinden yapılması sağlanmıştır.</p> <p>NetPOS satışları belge tipi bazında Fatura, Fiş, Diğer olmak üzere 3'e ayrılmaktadır. Belge kaydı sonrasında eğer faturanın ilk ekranındaki belge tipi Fatura olarak seçilirse, şimdiye kadar bilinen fatura basım süreci aynen devam edecektir. Eğer Fiş seçilirse ve basım dosyası olan "shoPSBasim.dll" REM uyumlu dll ise program otomatik olarak yazıcıya fiş bilgisini gönderecektir. İlgili dll e ftp sitemizdeki özel basımlar altından ulaşabilirsiniz.</p> <p><u>Fiş basımı özelliğinin aktif olması için</u></p> <p>Merkez Modülünden Kasa Parametrelerinin ilk sayfasından fiş basılacak parametresinin açılması gerekmektedir.</p>

-Kasa parametrelerinden fiş basılacak parametresinin açılması-

-Satış sırasında fiş basımı için seçilmesi gereken saha-

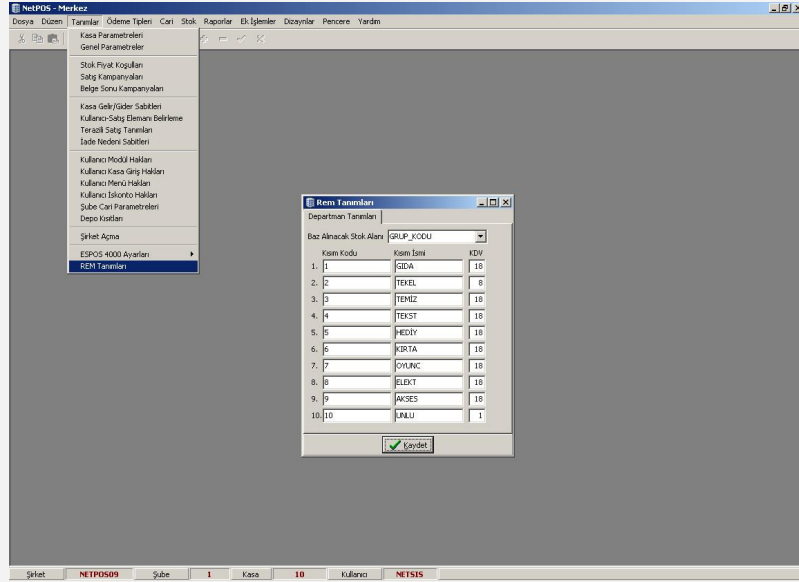
Yapılması Gerekenler

Departman bazında fiş basabilmek için yapılması gereken ilk işlem stok kartlarının düzenlenmesidir. Bunun için hangi kod sahasının departman kodu olarak seçileceği belirlenmelidir. REM yazarkasa 10 adet departmanı desteklemektedir. Bu sebeple ilk önce 1'den 10'a kadar departmanlar tanımlanmalıdır.

Departmanlar için Stok kartındaki

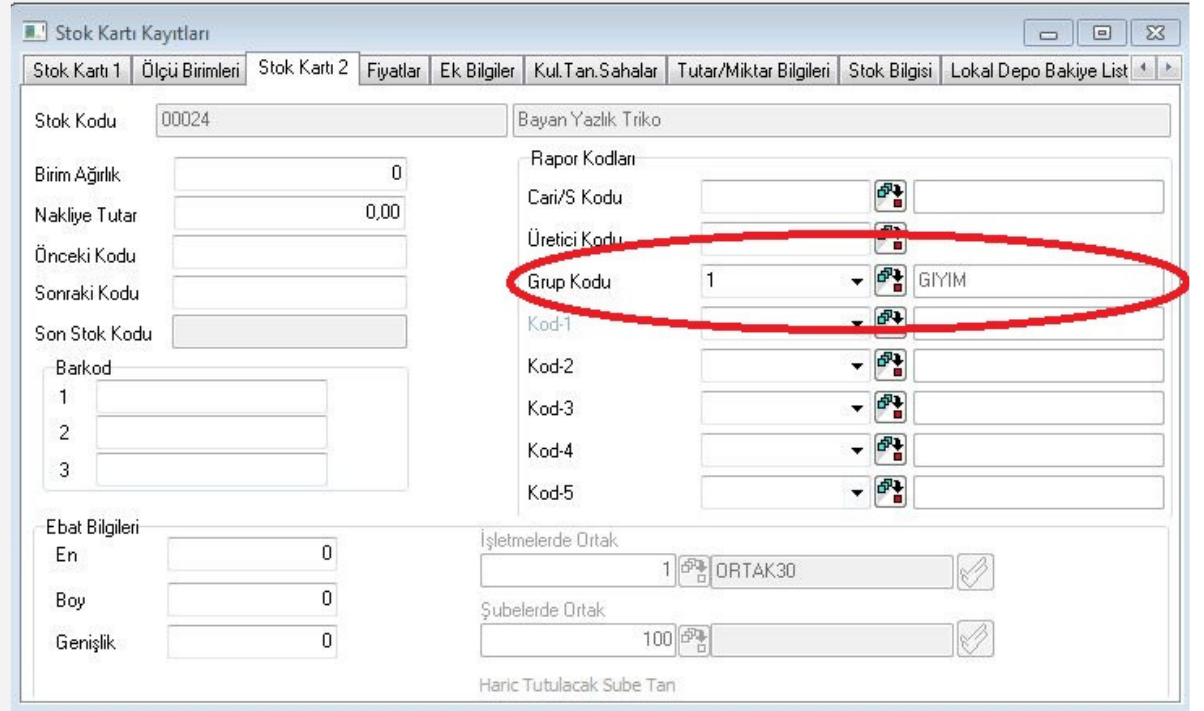
- Grup Kodu,
- Kod-1,
- Kod-2,
- Kod-3,
- Kod-4,
- Kod-5 sahaslarından birisi seçilmelidir.

Belirlenen saha Merkez modülündeki Tanımlar-REM Tanımları ekranından kaydedilir. Departman ve departman kvd değerleri de bu ekrandan tanımlanmalıdır. Departman isimleri maksimum 5 karakter olmalıdır.



-REM Parametre tanım ekranı-

Daha sonra stok kartlarında seçilen sahalara ilgili departman tanımlaması yapılmalıdır. Bu tanım REM parametrelerinde belirtilen departman sahasından yapılmalıdır.



-Stok kartı ve departman eşleştirmesi-

Ödeme tiplerinin yazarkasaya gönderilmesi konusunda yapılması gereken bir tanım bulunmamaktadır. Yazarkasanın basabildiği 3 adet ödeme tipi vardır.

- **Nakit** : NetPOS tahsilat ekranından girilen nakit tutarı gönderilir
- **Kredi** : NetPOS tahsilat ekranından girilen toplam kredi kartı tutarı gönderilir)

***Ödeme tipi ekranındaki "taksitlendirilen kart" seçeneğinden kredi kartı

anlaşılır***

- **Döviz** : NetPOS tahsilat ekranından girilen toplam döviz tutarı gönderilir

Sonuç

Yukarıda belirtilen tanımlamalar yapıldıktan sonra NetPOS'tan kesilen bir belgenin ne şekilde basılacağı konusunda aşağıdaki örneği inceleyebilirsiniz.

NETPOS			
Ürün	Departman	Miktar	Tutar
Triko	GIYIM (1)	2	30 TL
Ayakkabı	GIYIM (1)	1	50 TL
Bilezik	TAKI (1)	4	100 TL
Ödeme Tipi		Tutar	
Nakit		45 TL	
Axess Taksit 1		50 TL	
Axess Taksit 2		50 TL	
Bonus Puan		35 TL	

Yazarkasa Fişi		
Departman	Miktar	Tutar
GIYIM	2	30 TL
GIYIM	1	50 TL
TAKI	4	100 TL
Ödeme Tipi		Tutar
Nakit		45 TL
Kredi		135 TL

