

Muhasebe Entegrasyonu Yenilikleri

| | |
|--------------------------|---|
| Ürün Grubu | [X] Redcode Enterprise [X] Redcode Standart [X] Entegre.NET |
| Kategori | [X] Yeni Fonksiyon |
| Versiyon Önkoşulu | |
| Uygulama | <p>Netsis muhasebe entegrasyon sisteminde yapılan değişikliklerle, yapılan işlemlerin muhasebeleştirilmesinde entegrasyon havuzu kullanımı isteğe bağlı hale getirildi. Hem genel, hem de kullanıcı ve işlem bazında belirlenebilecek parametrelere göre, yapılan işlemlerin önce bir entegrasyon havuzuna atılmadan, doğrudan muhasebeye aktarılabilmesi, ya da entegrasyon havuzu üzerinden muhasebeleştirmeye devam edilebilmesine olanak sağlandı.</p> <ul style="list-style-type: none">Entegrasyon havuzunun istenen şekilde kullanılmasını ya da devre dışı bırakılmasını sağlamak üzere, Entegrasyon kodları ekranına yeni parametreler eklendi (Şekil 1):<ul style="list-style-type: none">Entegrasyon Havuz Sistemi Kapatılsın: Doğrudan muhasebeleştirme fonksiyonlarının kullanılabilmesi için, bu parametre işaretlenmelidir. Bu parametre işaretliiyken, doğrudan aktarımın yanı sıra, bazı işlemler için entegrasyon havuzu kullanılmaya devam edilebilir. Ancak işaretlenmezse, doğrudan muhasebeleştirme fonksiyonları kullanılamaz.Muhasebeye Doğrudan Aktarım Yapılsın: Tüm kullanıcı ve modüller için doğrudan aktarımın yapılıp yapılmayacağını gösteren genel ve varsayılan değerdir. Kullanıcı ve işlem bazındaki parametrelerde 'varsayılan' seçeneği işaretlendiğinde, buradaki değere göre işlem yapılır.Muhasebe Fişlerinin Düzeltme ve Silmesinde Ters Kayıt Yapılsın: Muhasebeleştirilen belgelerin düzeltilmesi gerektiği durumlarda tarihçe tutulması, silme ve düzeltmeler için ters kayıt atılması yoluyla gerçekleştirilir. Tarihçe tutulması gerekmiyorsa, bu seçenek işaretlenmez ve muhasebeleşen kaydın kendisi üzerinde değişiklik yapılır. |

| Fatura İade Kdv | Sigara Uygulaması | Stok/Cari | Senet/Çek | | |
|-----------------|-------------------|------------------|------------------|-------------------|------------|
| Genel | Fatura Genel | Fatura İskonto-1 | Fatura İskonto-2 | Fatura Ek Maliyet | Fatura Kdv |

Yuvarlama Nedeni ile Fark Veren Fişlerde Kapatma Hesap Kodu

Aktarım Yuvarlama Bazı (YKr)

İşlem Tipi Bazında Hesap Kodu Değişimi

Entegrasyon Havuz Sistemi Kapatılsın

Muhasebeye Doğrudan Aktarım Yapılsın

Muhasebe Fişlerinin Düzeltme ve Silmesinde Ters Kayıt Yapılsın

Doğrudan Aktarım Parametreleri

Gün Bazında Aktarım Yapılsın

Şekil 1

- Entegrasyon yapılırken seçilebilen, 'aynı güne ait kayıtların mahsup tipine göre birleştirilerek aynı muhasebe fişine aktarılması' seçeneğinin, doğrudan aktarım uygulamasında da desteklenebilmesi için, Doğrudan Aktarım Parametreleri de Entegrasyon Kodları ekranına eklendi (Şekil 2).

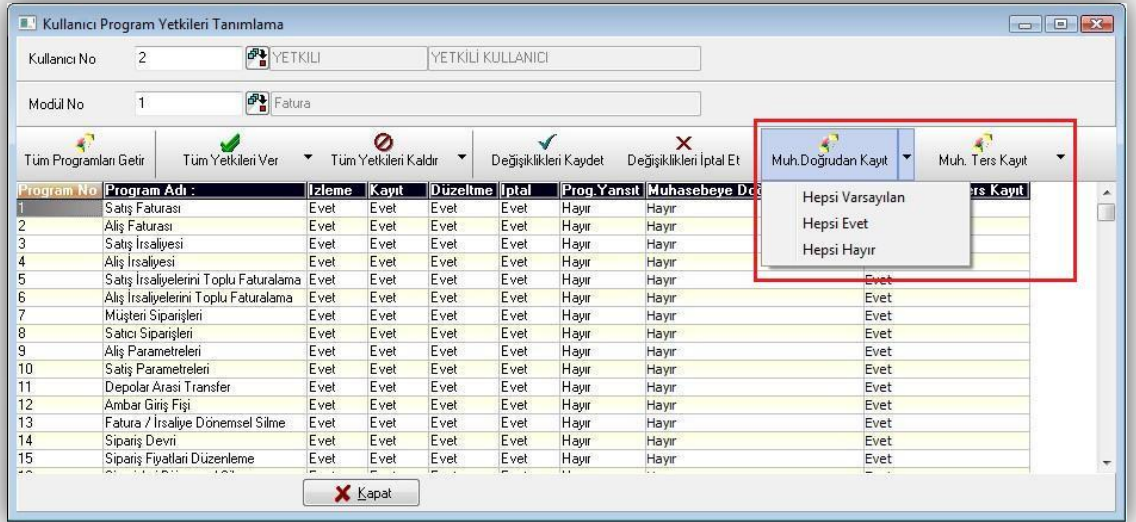
Muhasebe Fişlerinin Düzeltme ve Silmesinde Ters Kayıt Yapılsın

Doğrudan Aktarım Parametreleri

Gün Bazında Aktarım Yapılsın

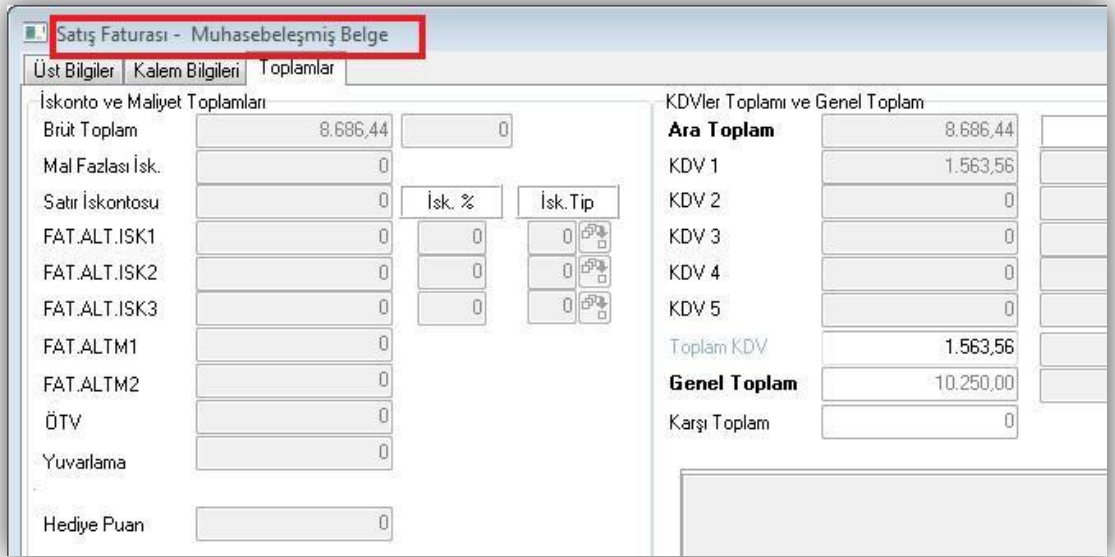
Şekil 2

- Muhasebeye doğrudan aktarımın hangi kullanıcılar ve işlemler için yapılması istendiği, Kullanıcı İşlemleri modülündeki Kullanıcı Program Yetkileri Tanımlama ekranında belirtilir (Şekil 3). Bu ekranda, muhasebeleştirilebilecek tüm modül işlemleri (programlar) için sistemin kullanıcı bazında nasıl davranacağını, Muhasebeye Doğrudan Kayıt ve Muhasebeye Ters Kayıt seçenekleri belirler. Varsayılan, Evet veya Hayır seçeneklerinden biri seçilebilir.
 - Varsayılan:** Kullanıcı için de, genel (Entegrasyon Kodları) parametrelerde seçilen aktarım tipi geçerli olur.
 - Evet:** Genel parametredeki doğrudan kayıt seçeneğine bakılmaksızın, kullanıcı ve işlem için doğrudan aktarım yapılır.
 - Hayır:** Genel parametredeki doğrudan kayıt seçeneğine bakılmaksızın, kullanıcı ve işlem için doğrudan aktarım yapılmaz.



Şekil 3

- Örnek olarak, Satış Faturası için Muhasebeye Doğrudan Kaydet parametresi kendisi için işaretlenmiş bir kullanıcı, bir Satış Faturası girip bunu kaydettiği anda, fatura muhasebeleşir. Bu belge tekrar çağrıldığında, muhasebeleşmiş bir belge olduğu ekranda belirtilir (Şekil 4):



Şekil 4

- Muhasebeleşmiş bir belge üzerinde herhangi bir değişiklik yapılmak istendiğinde, yine Kullanıcı Program Yetki tanımlarına göre, kullanıcının bu değişikliği yapmasına izin verilebilir ya da verilmeyebilir. Değişikliğe izin verildiği durumlarda da, muhasebede gerekli düzeltmenin yapılacağı konusunda kullanıcı uyarılır (Şekil 5).



Şekil 5

- Entegrasyonda yapılan yukarıdaki değişikliklerden sonra, belge düzeltme süreç akışı aşağıdaki hale gelmiştir.

Mali Belge Güncelleme Süreci

Düzeltililecek Belge

Muhasebeleşmiş Kayıt?
(TbIMuhfis)

Evet

Ters Kayıt Yapılsın
Parametresi Açık?

Hayır

Evet

Muhasebeleşmiş
Belge Yönetimi için
Yetkili Kullanıcı?

Ters Kayıt
(Doğrudan/Havuz)

Evet

Sil/Düzeltil

Hayır

Çıkış

Hayır

Hayır