

ESNEK YAPILANDIRMA UYGULAMASINDA YENİLİKLER

Amaç ve Fayda	Esnek yapılandırma uygulamasında yapılan yenilikler ile; <ul style="list-style-type: none">➤ Hareket girişlerinde, daha önceden tanımlanmamış özellik değerlerinin kullanılabilmesi,➤ Yapılandırılabilir Ürün Girişi matrisinde sıralama yapılabilmesi,➤ Ürün Profil ve Yapılandırma Kodu Tanımlamalarında bulunan matrise getirilecek değerler için kısıtlama yapılabilmesi sağlanmıştır.
Yayın Tarihi	16/05/2005
Kategori	[X] Yeni Fonksiyon
Ürün Grubu	[X] Fusion [X] Fusion Standard
Modül	[X] Esnek Yapılandırma
Versiyon Önkoşulu	[X] 3.0.2 Versiyonu
Yükleme ve Gereken Dosyalar	[X] Stok.dll [X] Stoktrk.dll
Yükleme Sonrası İşlemler	[X] DBUPDATE Programının Çalıştırılması
Uygulama	DİNAMİK ÖZELLİK DEĞERLERİ <p>Esnek yapılandırılacak ürüne ait hareket kayıtlarında, ürünün alabileceği özellik değerlerinin önceden tanımlanması gerekiyordu. Ancak, özellik değerlerinin önceden tanımlanamayacak kadar çok olduğu ya da kullanım esnasında sürekli yeni tanımlamalara ihtiyaç duyulduğu durumlarda bu gereklilik, kullanımı zorlaştırmaktadır. Yapılandırılacak ürünlere ait hareket girişinin kolaylaştırılması amacı ile, özellik değerlerinin hareket kaydı aşamasında belirlenebilmesi sağlanmıştır.</p> <p>Cam üretimi yapan bir firmayı ele alalım. Üretilen camların renk ve kalınlık özellikleri için standart değerler olmasına rağmen ebatları çok fazla değişkenlik gösterebilir. Buna göre, ürünün renk ve kalınlık özellikleri için alabileceği değerlerin önceden tanımlanması, ancak ebat değerlerinin hareket girişi esnasında belirlenmesi istenebilir.</p> <p>Buna benzer uygulamaların desteklenebilmesi için Özellik Tanımlamaları ekranına "Değerler Dinamik" seçeneği eklenmiştir.</p>

Özellik Tanımlama Ekranı

Sabit Kayıtlar Detay Kayıtlar

Kodu: 001

Açıklama: EBAT

Veri Tipi: Çok karakter

Ölçü Birimi:

Değerler Dinamik

Kod	Açıklama	Ölçü Birimi	Veri Tipi	Değerler Dinamik
>> 001	EBAT		1	E
002	KALINLIK		1	
003	RENK		1	

Herhangi bir özelliğin "Değerler Dinamik" seçeneği işaretlenerek kaydedilmesi halinde, bu özellik için hareket girişi esnasında yeni özellik değerleri verilebileceği anlaşılacaktır. Bu durumda, ebat özelliği tanımlanırken bu seçenek işaretlenmelidir.

Ancak, renk ve kalınlık özelliklerinin alabilecekleri değerler standart olduğundan, bu değerlerin Özellik Tanımlamaları bölümünde belirlenmesi daha sonraki kullanımda kolaylık sağlayacaktır.

Değerler Dinamik seçeneği işaretlenerek kaydedilen özellikler için Özellik Tanımlama bölümde bilgi amaçlı olarak değer tanımlaması yapılabilir. Tanımlanan değerlerin bilgi amaçlı olmasının sebebi, Yapılandırılabilir Ürün Girişinde bu değerlerin kullanıcı tarafından görülemeyecek olmasıdır.

Özellik Tanımlamaları bu şekilde yapıldıktan sonra, esnek yapılandırılacak ürüne ait hareket girişi esnasında, Yapılandırılabilir Ürün Girişi butonu kullanılarak, değerleri dinamik olmayan özellikler için daha önceden tanımlanmış değerler seçilecektir. Sadece dinamik değere sahip özellikler için bu bölümden yeni değerler girilebilecektir.

Yapılandırılabilir Ürün Girişi

Ekle Sil

CAM
00001

Stok Miktarı	001 EBAT	002 KALINLIK	003 RENK
10	2x2	1MM	SIYAH
25	2x4	2MM	SIYAH

İmam İptal

Ürünün dinamik değere sahip özelliği olmadığına, özelliklerine ait değerlerin tümü matrise gelecek ve bu değerlere ait mevcut stok bakiyeleri izlenebilecektir. Ancak, ürünün sahip olduğu özelliklerden herhangi biri için Değerler Dinamik seçeneği işaretlendiyse, Yapılandırma

Ürün Girişi matrisine girildiğinde ekran boş gelecektir. Bu aşamada, dinamik değere sahip olmayan özellikler için önceden tanımlanmış değerlerden seçim yapılacaktır. Ancak değerleri dinamik olan özelliklere ait değerler ilgili sütuna elle girilecektir. Buradan girilen değerler program tarafından saklanacak ve Özellik Tanımlama bölümüne aktarılacaktır.

Ekranın sol üstünde bulunan "Ekle" butonunu ya da klavyenizin "Insert" tuşunu kullanarak matrise yeni satırlar ekleyebilirsiniz. Ekrandaki "Sil" butonu ya da klavyenizin "Delete" tuşunu kullanarak da seçili satırı silebilirsiniz.

Bu bölümde belirlenen konfigürasyonlara ait daha önceden tanımlanmış bir yapılandırma kodu yoksa, kayıt esnasında program tarafından yaratılacaktır.

Yapılandırılabilir Ürün Girişi Matrisinde Sıralama

Özellik değerlerinin çok fazla çeşitlilik gösterdiği durumlarda, istenilen değerın Yapılandırılabilir Ürün Girişi matrisinde bulunması zaman alabilmektedir. Ancak matrister yapılan değişiklikler sonrasında, yapılandırma kodu ve özellik değerlerine göre sıralama yapılarak, istenilen kayda daha kolay ulaşılması sağlanmıştır.

Yapılandırılabilir Ürün Girişi						
 GÖMLEK 00002						
	Stok Miktarı	Stok Bakıvesi	Yapılandırma Kodu	003 RENK	004 BEDEN	
1	0	0	SS	SIYAH	SMALL	
2	0	26	SM	MAVI	SMALL	
3	0	0	SB	BEYAZ	SMALL	
4	0	10	MS	SIYAH	MEDIUM	
5	0	0	MM	MAVI	MEDIUM	
6	0	12	MB	BEYAZ	MEDIUM	
7	0	0	LS	SIYAH	LARGE	
8	0	200	LM	MAVI	LARGE	
9	0	5	LB	BEYAZ	LARGE	

Tamam İptal

Matriste bulunan sütunlardan hangisine göre sıralama yapılması isteniyorsa, ilgili sütun üzerinde iken "Alt+Aşağı Ok" ya da "Alt+Yukarı Ok" tuşları ile istenilen yönde sıralama yapılabilir.

Yukarıdaki ekranda bilgiler, "Alt+Aşağı Ok" tuşları kullanılarak, yapılandırma kodu bazında artan şekilde sıralanmıştır. Aşağıda ise aynı bilgilerin "Alt+Yukarı Ok" tuşları kullanılarak, renk özelliği bazında azalan şekilde sıralanması sağlanmıştır.

Yapılandırılabilir Ürün Girişi

GÖMLEK
00002

	Stok Miktarı	Stok Bakıvesi	Yapılandırma Kodu	003 RENK	004 BEDEN
1	0	10	MS	SIYAH	MEDIUM
2	0	0	SS	SIYAH	SMALL
3	0	0	LS	SIYAH	LARGE
4	0	26	SM	MAVI	SMALL
5	0	200	LM	MAVI	LARGE
6	0	0	MM	MAVI	MEDIUM
7	0	5	LB	BEYAZ	LARGE
8	0	12	MB	BEYAZ	MEDIUM
9	0	0	SB	BEYAZ	SMALL

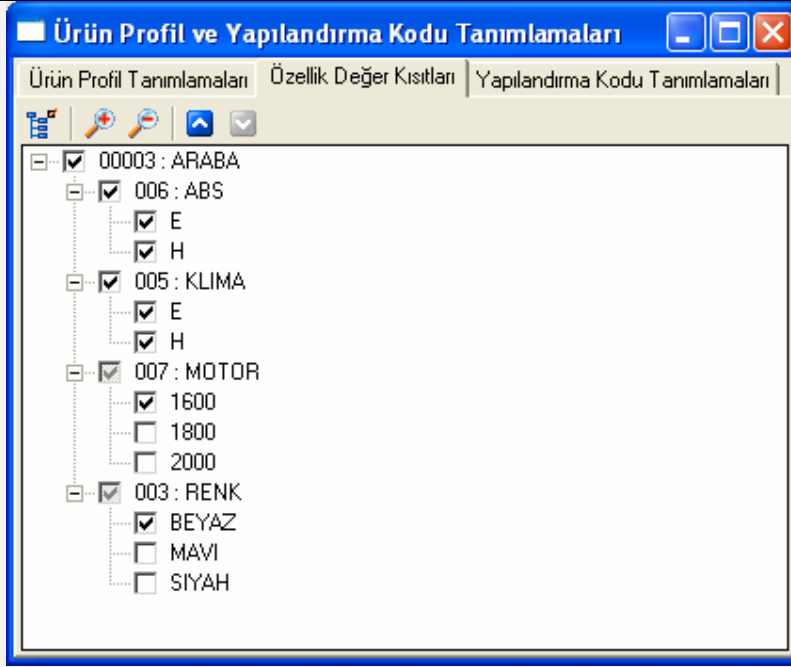
Tamam İptal

Dikkat: Sıralama fonksiyonu miktar sahaları için kullanılamaz.

Özellik Değer Kısıtları

Esnek yapılandırılacak ürüne ait özelliklerin belirlenmesi ve bu özelliklere bağlı olarak ürünün sahip olduğu konfigürasyonların seçilmesi için Ürün Profil ve Yapılandırma Kodu Tanımlamaları kullanılmaktadır.


Yapılandırma Kodu Tanımlamaları matrisine, Ürün Profil Tanımlamalarında bulunan özelliklere ait tüm değerler gelmekteydi. Çok fazla özelliğe sahip ürünler için matriste seçim yapmayı kolaylaştırmak amacı ile, matrise gelecek değerlerin kısıtlanabilmesi sağlanmıştır. Verilen kısıtlar sayesinde matrisin boyutu küçüleceğinden, tanımlama yapmak daha kolay olacaktır.



Ürün Profil ve Yapılandırma Kodu Kayıtlarına eklenen "**Özellik Değer Kısıtları**" sayfasında, Yapılandırma Kodu Tanımlamaları matrisine getirilecek değerler için kısıt verilebilmektedir.

Özellik Değer Kısıtlarında, ürünün sahip olduğu özelliklere ait değerler listelenecektir. Burada bulunan değerlerden hangilerinin matriste bulunması isteniyorsa, ilgili değerın solunda bulunan kutu işaretlenmelidir. Yapılandırma Kodu Tanımlamaları sayfasına geçilebilmesi için burada bulunan her özellik için en az bir değer seçilmelidir. Özellik Değer Kısıtları sayfasında bulunan değerlerin hepsinin birden matrise getirilmesi isteniyorsa, Kısıt ekranındaki stok kodunun solundaki kutuyu işaretlemek yeterli olacaktır. Böylece, bu sayfada bulunan değerlerin hepsi program tarafından matrise taşınacaktır.

Eğer ilgili stok için daha önceden tanımlanmış yapılandırma kodları varsa, bu yapılandırma kodları için kullanılan değerler Özellik Değer Kısıtlarında program tarafından seçili gelecektir. Kısıt sayfasında, seçili gelenlerden farklı değerler belirlenerek matrise geçilebilir.

 **Sadece Seçilenler:** Özellik Değer Kısıtları sayfasında iken, ekranda sadece matrise gelmesi için seçilen değerlerin görülmesi amacıyla kullanılan butondur. Sadece seçilen değerlerin görülmesi sağlandıktan sonra, seçilmemiş değerlerin kısıt ekranında yeniden oluşması isteniyorsa, butona ikinci kez basmak yeterli olacaktır.

Yukarıdaki ekranda, araba ürünü için, Özellik Değer Kısıtları bölümünde, ABS ve klima özellik değerlerinin tümünün seçilmiş olmasına rağmen, renk olarak sadece beyaz, motor gücü olarak da sadece 1600 seçilmiştir.

Bu kısıta göre Yapılandırma Kodu Tanımlamalarına getirilecek değerler aşağıdaki gibi olacaktır.

Ürün Profil ve Yapılandırma Kodu Tanımlamaları				
Ürün Profil Tanımlamaları		Özellik Değer Kısıtları		Yapılandırma Kodu Tanımlamaları
	003 RENK	005 KLIMA	006 ABS	1600
1	BEYAZ	E	E	✓
2	BEYAZ	E	H	✓
3	BEYAZ	H	E	
4	BEYAZ	H	H	

Burada bulunan değerlerden istenilenler seçilerek yapılandırma kodlarının tanımlanması sağlanacaktır.