

AZERİCE DESTEĞİ

Amaç ve Fayda	Programda mevcut olan çoklu dil desteğine Azerice eklendi. Böylece programın Azerice olarak kullanılabilmesi sağlandı.
Yayın Tarihi	27/09/2005
Kategori	[X] Yeni Fonksiyon
Ürün Grubu	[X] Fusion [X] Fusion Standard
Modül	[X] Tüm Modüller
Versiyon Önkoşulu	[X] Ürün Kategorisi Önkoşulu
Yükleme ve Gereken Dosyalar	[X] Tüm Azerice dil dosyaları [X] Azerice Font Dosyaları [X] Azerice Klavye Kurulumu

Uygulama

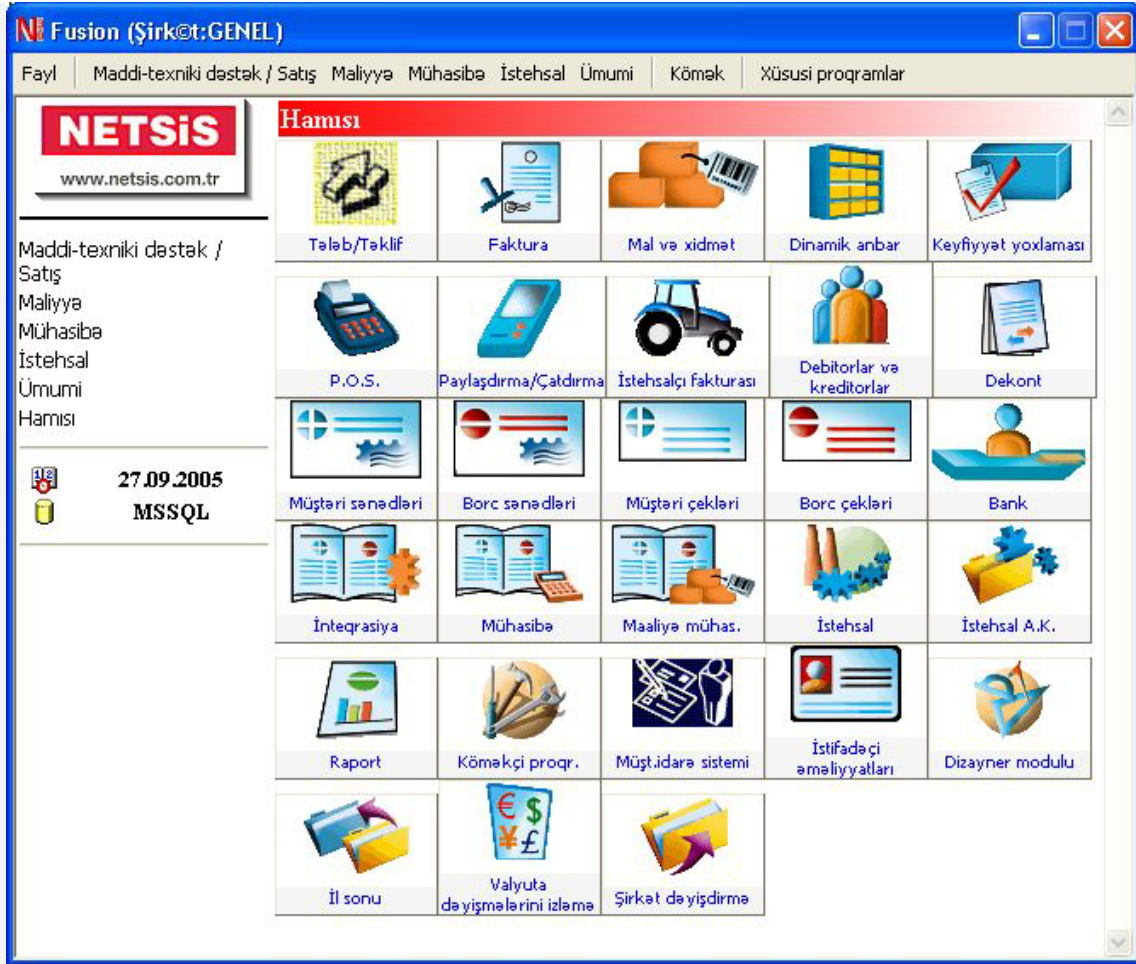
Fusion ve Fusion Standard paketlerinde bulunan çoklu dil desteğinde, Türkçe'den başka İngilizce desteklenmekteydi. Yapılan düzenlemeler sonucunda programda menü seçeneklerinin Azerice olarak gelmesi ve buna uygun kayıt girilebilmesi sağlanmıştır.

Azerice desteği için, kurulum CD'lerine **CokluUlus** şeklinde yeni bir klasör eklenmiştir. Install uygulamaları sonucunda bu klasör kök dizinin altında bulunacaktır. Bu klasörde, Azerice için gerekli font dosyaları ve Azerice veri girişlerini Netsis'e göre yerelleştiren Azerice klavye kurulum programı yer almaktadır (NETAZ-TR.msi). Ttf uzantılı font dosyaları, Windows dizininde bulunan Fonts klasörüne kopyalanmalıdır.

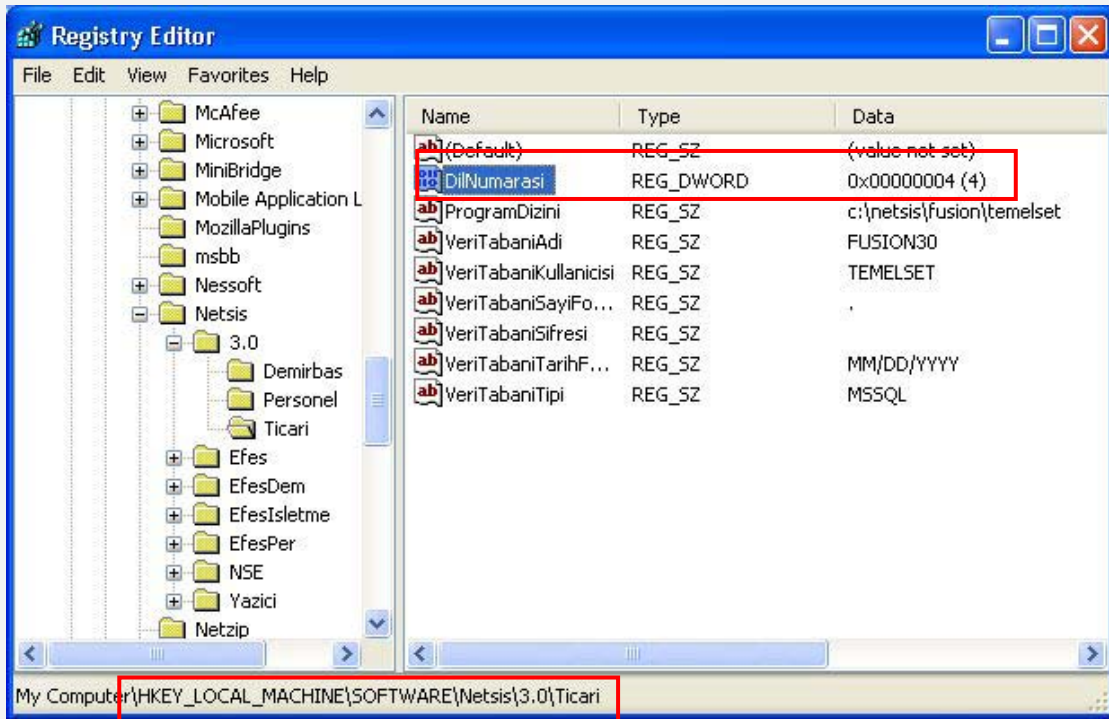
Bağlantı ekranındaki Dil seçeneklerine Azerice eklenmiştir.



Bu bölümde Azerice seçilmesi halinde Azerice dil dosyalarına bakılacağından, tüm saha, ekran ve menü başlıkları Azerice gelecektir.



Bilindiği gibi, programa giriş esnasında bağlantı ekranında dil seçeneklerinden Türkçe seçili olarak getirilmektedir. Ancak bu ekranda Türkçe dışında bir dil seçeneğinin (İngilizce veya Azerice) seçili getirilmesi sağlanabilmektedir. Bunun için registry kayıtlarında düzenleme yapılması gerekmektedir.



Bilgisayarda Başlat\ Çalıştır yapıldıktan sonra çıkan ekranda REGEDIT

komutu yazıldığında registry bilgilerinin bulunduğu ekran açılacaktır. Registry'de bulunan Ticari anahtarı seçildikten sonra sol tarafta bulunan DilNumarası üzerinde çift klik yapıldığında çıkan ekranda, default olarak gelmesi istenen dile ait numara girilmelidir.



Bu ekranda Value Data sahası, istenen dile ait numaranın belirlenmesi için kullanılmaktadır.

Şu an programda desteklenen dillere ait numaralar şöyledir:

Türkçe: 0

İngilizce: 1

Azerice: 4

Bu ekranda "Tamam" butonuna basılıp registry ekranından çıkılabilir.

Bu tanımlama bilgisayar bazında yapılmaktadır. Eğer tüm bilgisayarlarda programın Türkçe dışında farklı bir dil ile gelmesi isteniyorsa, her bilgisayarda bu tanımlamanın yapılması gerekmektedir.