


Windows Sürüm 5.0 Standart Raporlarının NDER ile Bütünleşik Çalıştırılması

Ürün Grubu	[X] Redcode Enterprise [X] Redcode Standart [X] Entegre.NET
Kategori	[X] Yeni Fonksiyon
Versiyon Önkoşulu	5.0
Uygulama	<p>Paket içinde yer alan birçok standart rapor, ülke, firma ya da çalışanlara göre özelleştirilebilmektedir. Bu tür ihtiyaçları karşılamak için kullanılmak üzere, yeni sürümde bu dokümanda anlatılan özellik eklenmiştir.</p> <p>1. Standart Raporların NDER ile İlişkilendirilmesi</p>  <pre>graph LR; A[NDER raporu tasarla] --> B[Parametrelere göre veri ve script düzenlemesi yap]; B --> C[İlgili raporun tekil numarası ile program dizini altına sakla];</pre> <ul style="list-style-type: none">Rapor Tasarımı <p>Standart rapor ihtiyaçlarına göre NDER raporu hazırlanmalıdır. Örneğin Muhasebe\İşletme bilançosu raporu, NDER ile özelleştirilmiş şekliyle alınacaksa, NDER raporunda:</p> <ol style="list-style-type: none">NetsisData, NetsisGroupBy gibi fonksiyonlar kullanılarak sheet1-sheetN arasında rapor hazırlanmalıdır.Standart rapor limitleri ile NDER rapor limitleri aynı olmadığı için standart rapor limitleri dikkate alınarak tasarım yapılmalıdır. Satır sayısı : 32767 Kolon sayısı : 254

The screenshot shows the Netsis Dahili Extend Raporlama Sistemi application window. The title bar reads "Netsis Dahili Extend Raporlama Sistemi". The menu bar includes "Parametreler", "Açılış Script", "Ek Fonksiyonlar", "Kapanış Script", and "Rapor". Below the menu bar, there is a text area with the instruction "Excel fonksiyonlarını burada tanımlayabilirsiniz". The main area contains a VBA script for a function named "PrintReport". The script sets various parameters for a report, including the range to print, fields to include, and headers. It also sets specific design elements like "DESEN_NORMAL", "DESEN_HEADER", "DESEN_CAPTION", and "DESEN_SUM". The function uses the "PrintReport" method of the "REPORTENGINE" object to generate the report. The script ends with "end function". At the bottom of the window, there are three buttons: "Rapor Bilgilerini Sakla", "Tamam", and "İptal".

```
function PrintReport (Nereye)
Set Nereye = ACTIVESHEET.Range (Nereye, Nereye)
FieldList = "HS_GRKOD,ALACAK,BORC"
Where=""
OrderBy=""
HeaderFields=""
GroupByFields=""
SumFields=""
MaxKayit = GetRecordCount ()

RepeatCaption=True
ShowHeaderInColumn=False

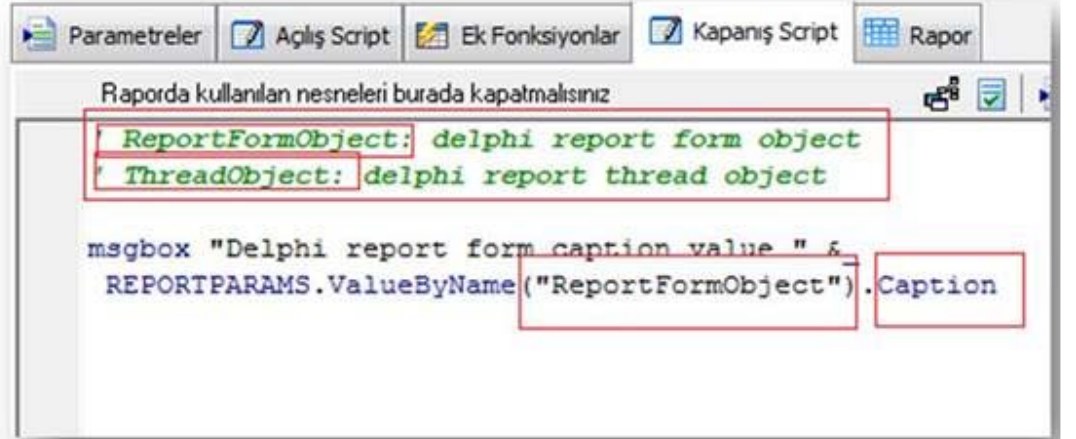
Set DESEN_NORMAL = ACTIVESHEET.Range ("b1")
Set DESEN_HEADER = ACTIVESHEET.Range ("b2")
Set DESEN_CAPTION = ACTIVESHEET.Range ("b3")
Set DESEN_SUM = ACTIVESHEET.Range ("b4")

PrintReport=REPORTENGINE.NetsisGroupBy("", Nereye, MaxKayit, FieldList, "BILZ
HeaderFields, ShowHeaderInColumn, GroupByFields, SumFields, RepeatCaption,
DESEN_NORMAL, DESEN_HEADER, DESEN_CAPTION, DESEN_SUM)

end function
```

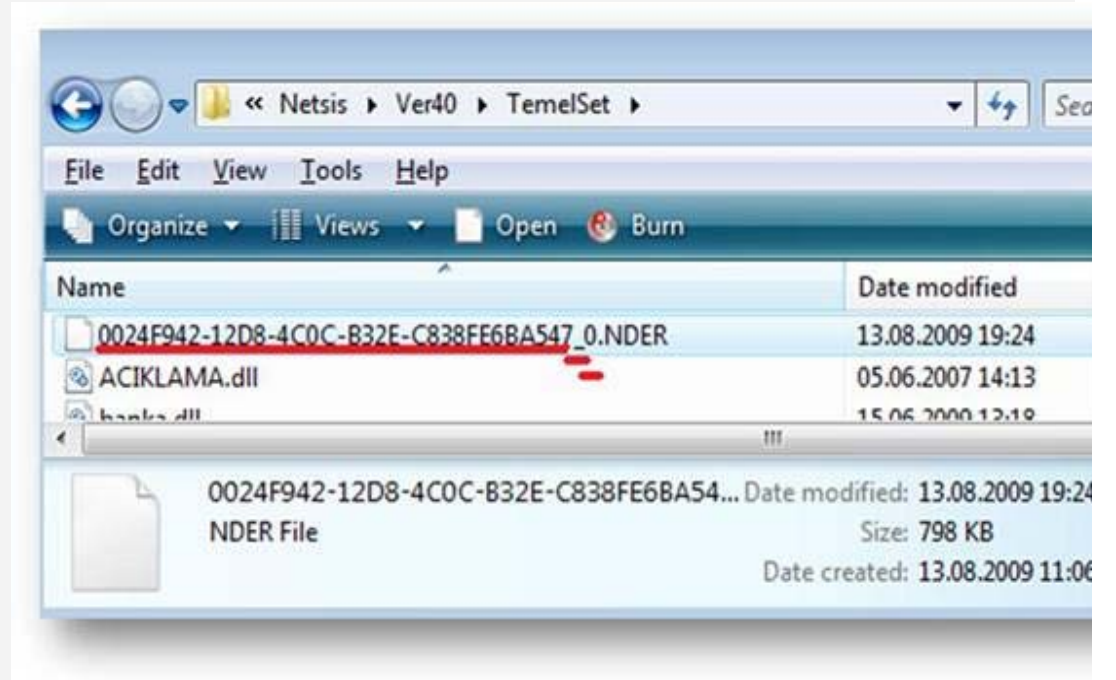
Şekil 1 - Örnek Rapor Kodu

- NDER tasarım ortamında İşletme bilançosunu hazırlamak için ön sorgulama ekranındaki parametrelere ihtiyaç olursa, "ReportParams" özelliği kullanılarak ekranda yer alan rapor parametrelerine erişim yapılabilir.



Şekil 2 - İşletme bilanço form başlığı NDER raporunda kullanılmaktadır

- Hazırlanan NDER raporu, "Standart rapor tekil numarası +_+ kültür numarası" düzeninde program dizini altında saklanmalıdır.



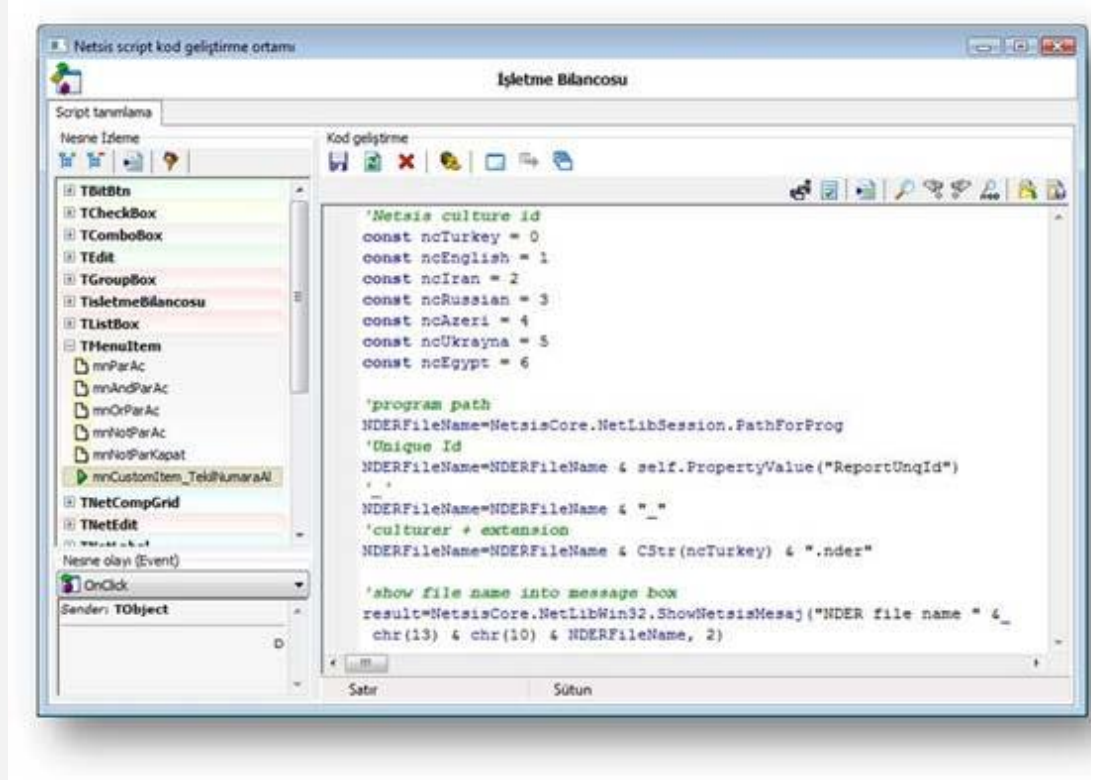
Şekil 3 İşletme bilançosu için üç parçadan oluşan nder dosya adı

2. Standart Rapora İlişkin Tekil Numarası

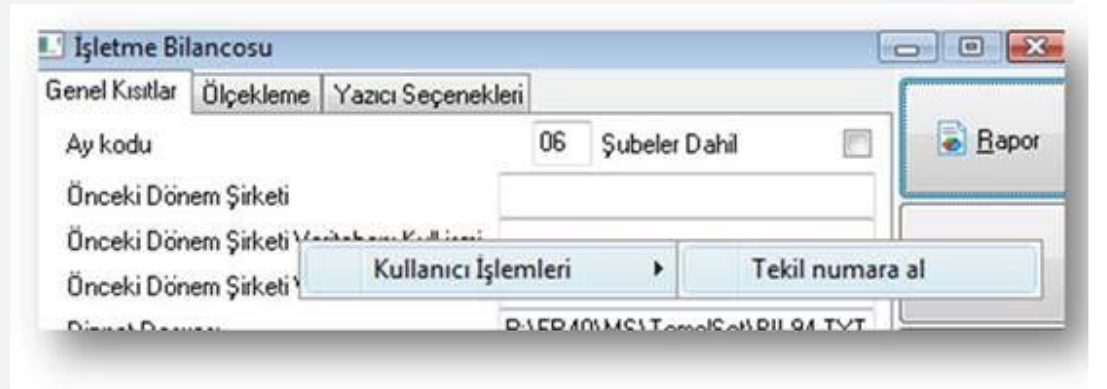
- Netsis standart raporları tekil bir numara ile tasarlanmaktadır. Bu numara yardımı ile NDER raporları

ilişkilendirilebilir.

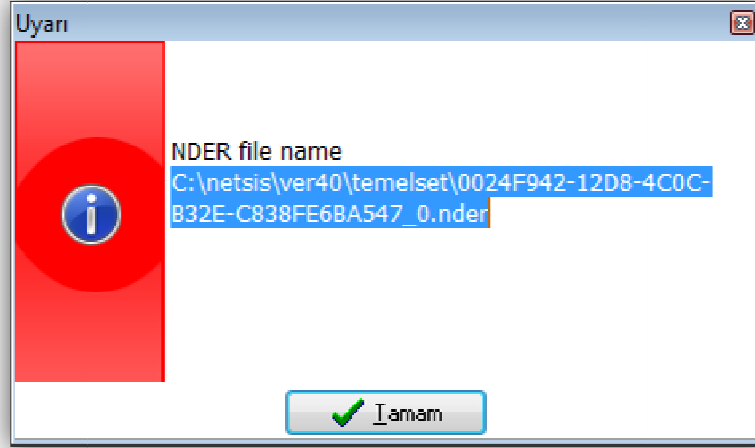
- Rapora ait numarayı almak için *script* ile dinamik kodlamadan faydalanabilir.
- Basit bir kod satırı ile ilgili raporun "tekil numarası" alınabilir ve sonra da NDER bütünleştirme çalışmalarında kullanılabilir.



Şekil 4 - NDER rapor adını oluşturmak için kullanılabilir



Şekil 5 - Dinamik kodlama çalıştırılıyor



Şekil 6 - NDER rapor adı kopyalanarak alınabilir.

3. Limitler

- Standart rapor satır - sütun sayısına göre hazırlanmalıdır.
- NDER içindeki grafik, format ya da formül desteği standart raporlara aktarılmaz.
 - o sadece değer alınmaktadır (metin ya da sayısal)
- Border, BorderWith, formatdatetime gibi ileri stil tanımlamaları ilk sürümde standart raporlara aktarılmamaktadır.
- Standart rapor içindeki parametre ya da fonksiyonlara Netsis'in izin vermesi ile erişim sağlanabilir.
 - o **Bilanço** ve **gelir** tabloları bu özelliğe göre tasarlanmıştır
 - o Bu raporlarda, rapor değişkenlerine NDER içinden rahatlıkla erişim sağlanabilir ve yöntemleri kullanılabilir
 - o Diğer raporlarda da NDER kullanılabilir ancak rapor içindeki değişkenlere, ileri dinamik kodlama (*appglobal*, *dosyaya yazma*, *web servisinden değer alma vb.*) teknikleri kullanılarak erişim sağlanabilecektir.
 - o *İhtiyaç olması durumunda, bilanço raporunda olduğu gibi, önemli parametrelere NDER gibi ortamlardan erişim yapılabilmesi Netsis tarafından açılacaktır!*

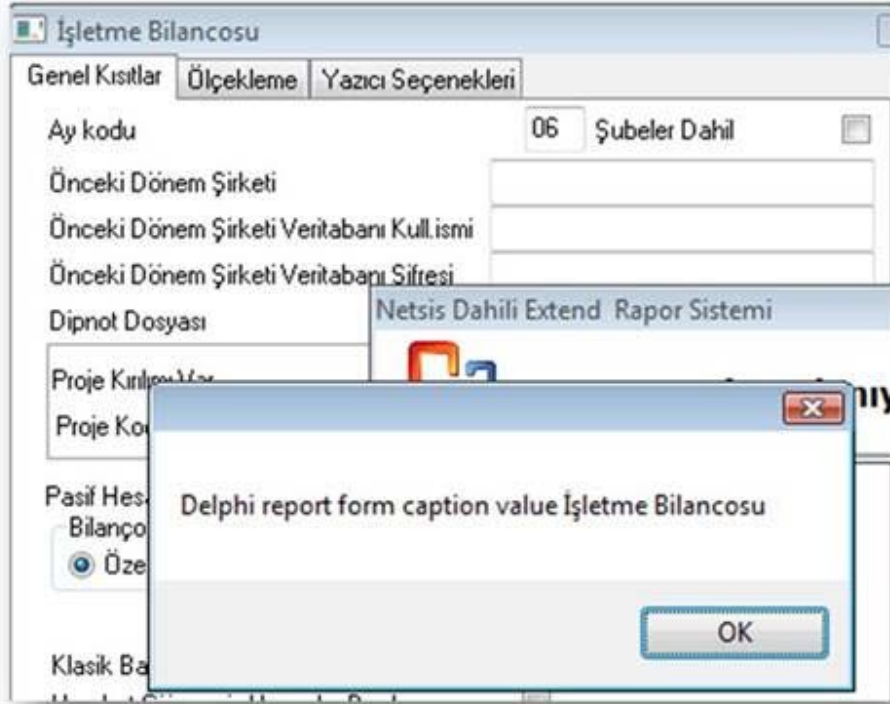
4. Kullanım Yerleri

- Yerelleştirme sorunlarında
 - *Bilanço tablosu ülkeler bazında değişkenlik gösterebilir, bu tür bir çözüm ile hizmet sağlanabilir.*
- Standart raporlardaki kolon ya da sütun tanımlamaları ileri kullanımlarda yetersiz olursa
 - *Örnek : Holding seviyesinde mizan raporları alınırken, başka bir rapor verisi de birleştirilmek istenebilir.*
- İş zekası fonksiyonları ile bütünleşik çalıştırma
 - *Standart bir Netsis raporunun yanına ek olarak, küplerden veri almak gerekirse, NDER içinde, SQL cümlesi ile küplere erişim yapılabilir ve yeni kolonlara veri getirilebilir.*

Kısaca;

NDER + Script yeteneği ile standart rapor eksikliklerinde ya da uç nokta özelleştirmelerinde çözüm sağlanabilir

5. Örnek Uygulama



Şekil 8 - NDER script kodlarından, "işletme bilanço" form başlığına erişim örneği (Şekil 2'de gösterilen kod ile)

	C	I	M	T	I
1					
2	ABC Inc. Balance Sheet				
3					
4					
5	Current Assets	3012631.27	Current Liabilities	3514854.82	
6	Cash in Bank	41929.04	FINANCIAL LIABILITIES	316132.04	
7	Accounts Receivable	2539922.08	TRADE PAYABLES	2122803.19	
8	Inventory	380858.97	OTHER PAYABLES	76560.13	
9	Prepaid Expenses		TAXES DUTIES OTH. DEDUCTIONS	37024.31	
10	Short-term Investments	3241.96	RESERVES FOR LIABILITIES EXP	105768.05	
11	Deferred Income Taxes	46679.22	OTHER CURRENT LIABILITIES	856567.10	
12	Other Current Assets				
13					
14	Fixed Assets	7147761.30	Long-term Liabilities	6872971.26	
15	TANGIBLE NON CURRENT ASSETS	6326114.37	FINANCIAL LIABILITIES	6734906.26	
16	SPECIAL DEPLETABLE ASSETS	17956.00	DEFERRED INCOME EXP. ACCRUAL	138065.00	
17	PREPAID EXPENSES INCOME ACC.	803690.93	OTHER LONG TERM LIABILITIES	0.00	
18					
19			Shareholder's Equity	0.00	
20			Capital Stock		
21			NET PROF.(LOSS)FOR PERIOD	0.00	
22	Other Assets	1129318.41			
23	Intangibles	1129318.41	Current Asset & Liability Analysis		
24	Deposits	0.00	Current Ratio	0.75	
25	Goodwill	0.00	Quick Ratio	0.01	
26	Other	0.00	Cash Ratio	-502223.55	
27			Working Capital		
28					
29					

Şekil 9 - NDER içeriği ile işletme bilanço standart raporunun yeni hali.

